

平成19年度・教育改善アンケート 集計結果

アンケート実施状況

H19年度9月に実施された、教育改善アンケートの集計結果を以下に示す。

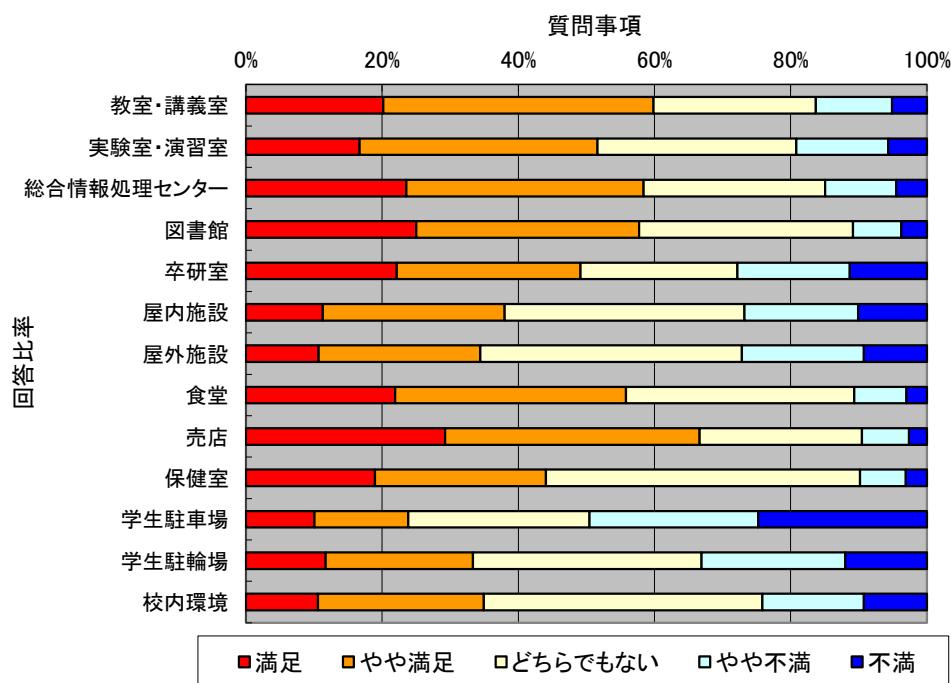
- ・回答率 94% (回答数1001名, 学生総数1061名)
- ・各項目における度数は、以下の通り。
- ・回答の満足:5, 不満:1の回答に対する度数に応じて満足:100点, 不満:0点として集計した。

回答結果

	満足 5	4	3	2	不満 1	不明	満足度※	H18年度 満足度増減
2. 教育施設およびその利用に関して								
2.1 教室・講義室	20%	40%	24%	11%	5%	0%	65%	18%
2.2 実験室・演習室	17%	35%	29%	13%	6%	0%	61%	4%
2.3 総合情報処理センター	23%	35%	27%	10%	4%	0%	66%	-1%
2.4 図書館	25%	32%	31%	7%	4%	1%	67%	2%
2.5 卒研室	5%	6%	5%	4%	3%	77%	58%	1%
2.6 屋内施設	11%	27%	35%	17%	10%	0%	53%	-0%
2.7 屋外施設	11%	24%	38%	18%	9%	1%	52%	-1%
3. 福利厚生施設およびその利用に関し								
3.1 食堂	22%	34%	33%	8%	3%	1%	66%	2%
3.2 売店	29%	37%	24%	7%	3%	1%	71%	-1%
3.3 保健室	19%	25%	46%	7%	3%	0%	63%	2%
4. その他の施設および利用に関して								
4.1 学生駐車場	2%	3%	6%	5%	5%	78%	40%	-10%
4.2 学生駐輪場	5%	9%	14%	9%	5%	57%	50%	12%
4.3 校内環境	10%	23%	39%	14%	9%	4%	53%	10%

※満足を100%, 不満を0%として集計

各項目別の回答



分析

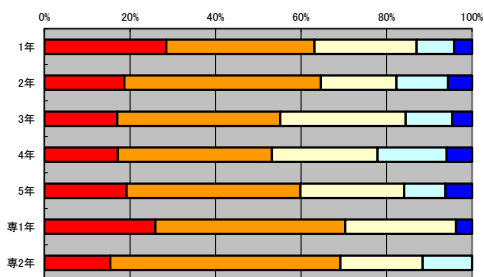
この結果を前年度のアンケート結果と比較すると、2.1教室・講義室への回答と、4.その他の施設に関しての満足度が大きく変化している。これ以外の項目については大きな変化が認められ

- ・2.1:教室・講義室の学習環境については、前年度比で18ポイントの増加がみられる。これは、教室への冷房設備が整った影響が大きく、満足した学生が増加したと思われる。
- ・他の満足回答が増えたものとして、学生駐輪場・校内環境についても10ポイント程の増加となった。
- ・不満が増えた回答としては、学生駐車場で前年度比で10ポイントの低下となった。学生駐車場については、不満の多かった整地状況を修繕しているが、進入時の減速不足により、整地した入り口がすぐにデコボコになっている。

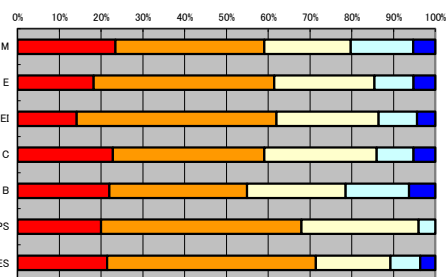
各項目の集計結果は、以下の通り。

2.1 教室や講義室の学習環境に満足していますか？

教室や講義室の学習環境

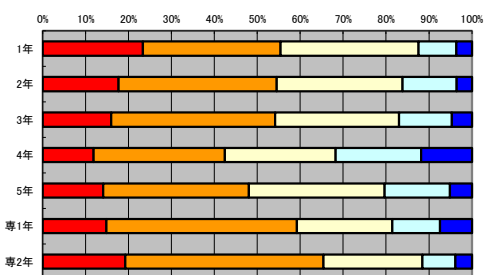


教室や講義室の学習環境

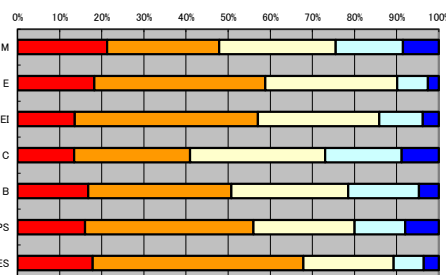


2.2 実験室や演習室の学習環境に満足していますか？

実験室や演習室の学習環境



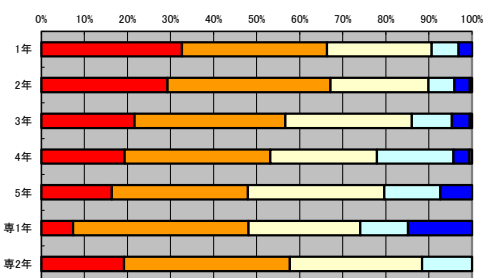
実験室や演習室の学習環境



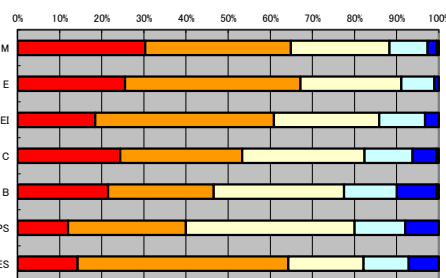
実験室をだれでも使用可能にしてほしい。×1
 実験室の消耗品をもっと置いて欲しい。×2

2.3 総合情報処理センターの利用環境に満足していますか？

総合情報処理センターの利用環境



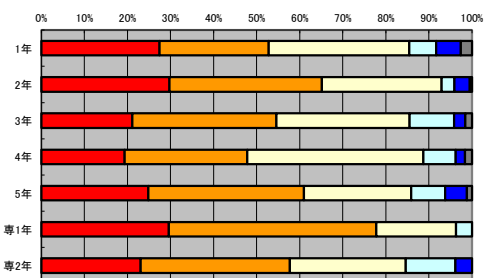
総合情報処理センターの利用環境



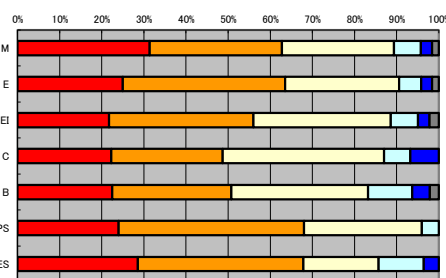
総合情報処理センターの利用時間延長。×8

2.4 図書館の利用環境に満足していますか？

図書館の利用環境



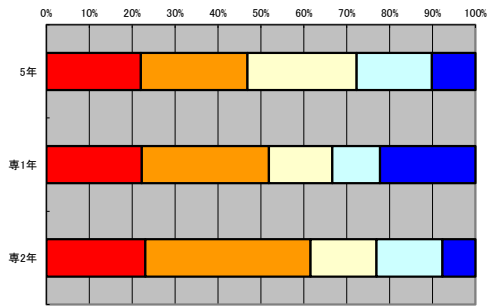
図書館の利用環境



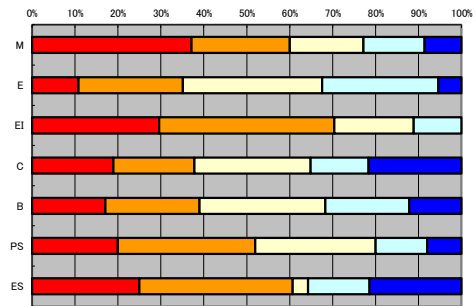
図書館の雑誌の種類を増やしてほしい ×1
 図書館の専門書が古い ×1
 図書館の本がほこりっぽい ×1

2.5 卒業研究室の利用環境に満足していますか？

卒研研究室の利用環境

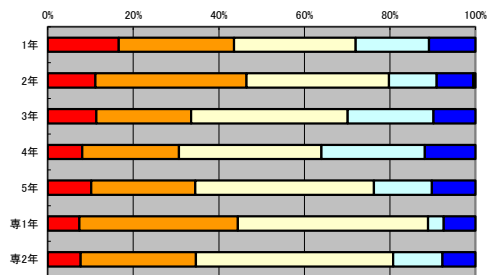


卒研研究室の利用環境

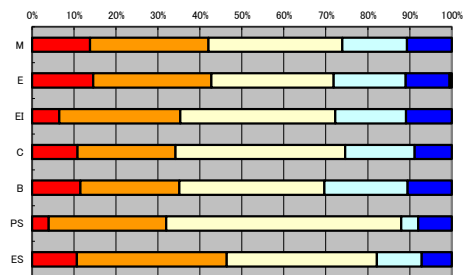


2.6 屋内施設(体育館・武道館・LL教室等)の利用環境に満足していますか？

屋内施設の利用環境



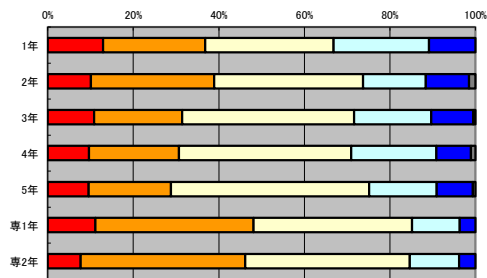
屋内施設の利用環境



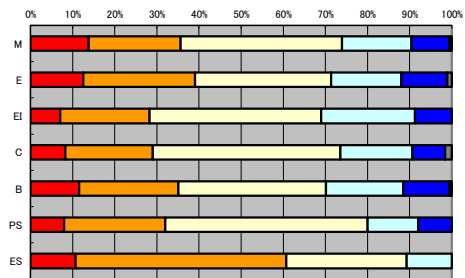
体育館の床が滑りやすい × 1

2.7 屋外施設(プール・グラウンド・野球場・テニスコートなど)の利用環境に満足していますか？

屋外施設の利用環境



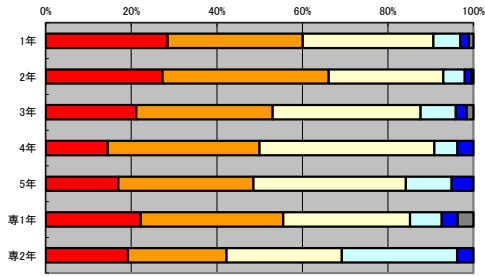
屋外施設の利用環境



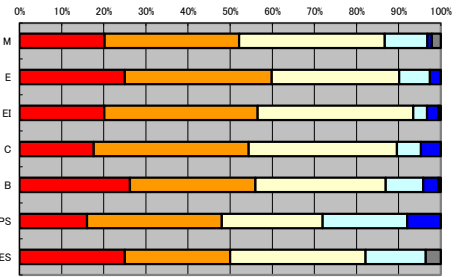
グラウンド・野球場・テニスコート等全ての施設に照明の設置 × 1

3.1 食堂の利用環境・サービスに満足していますか？

食堂の利用環境



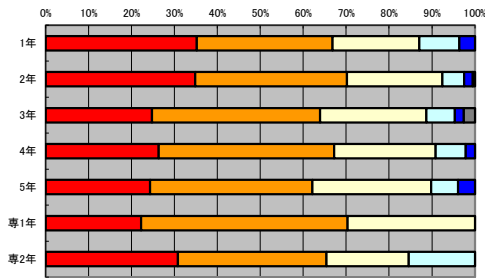
食堂の利用環境



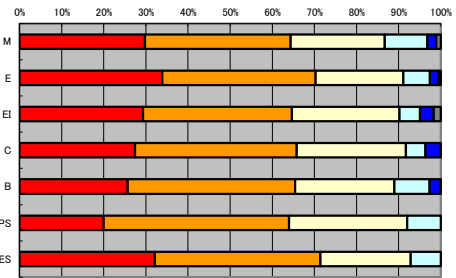
食堂の料理が以前よりも高く、おいしくない × 1

3.2 売店の利用環境・サービスに満足していますか？

売店の利用環境



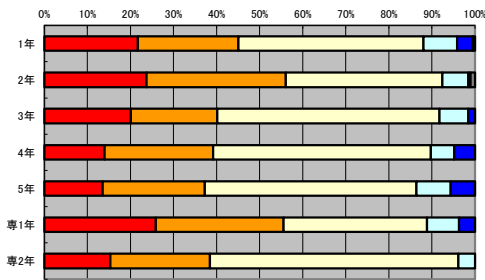
売店の利用環境



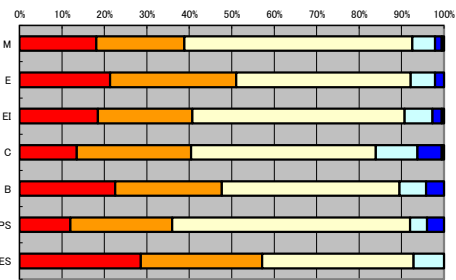
売店の営業時間を6時までにしてほしい × 1

3.3 保健室の利用環境に満足していますか？

保健室の利用環境



保健室の利用環境



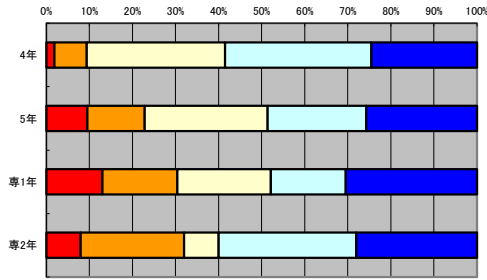
保健室に体脂肪計を設置してほしい × 1

保健室がうるさくて落ち着かない × 1

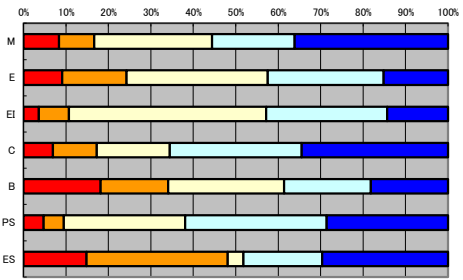
保健室が2, 3年のたまり場になっている × 1

4.1 学生駐車場の利用環境に満足していますか？

学生駐車場の利用環境



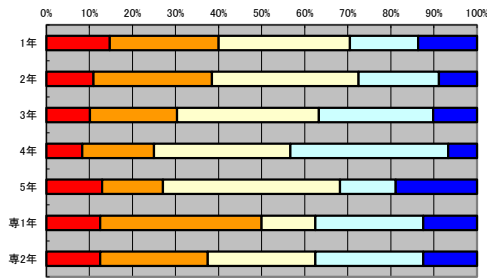
学生駐車場の利用環境



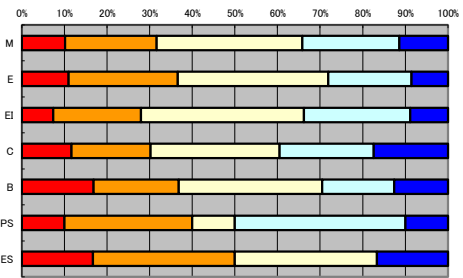
- 迷惑駐車をする人がいる ×1
- 駐車場が狭い ×2
- 駐車場が遠い ×2
- バイク置き場を増やしてほしい ×1
- 駐車場の舗装 ×1
- 駐車場の外灯 ×1
- 駐車場までの街灯の電気がきれいている ×1
- 一旦停止の看板が邪魔な位置にある ×1
- 車輪止めが活用されていない ×1

4.2 学生駐輪場の利用環境に満足していますか？

学生駐輪場の利用環境

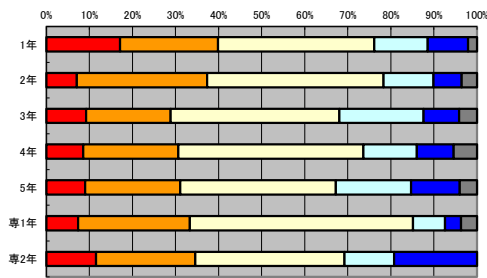


学生駐輪場の利用環境

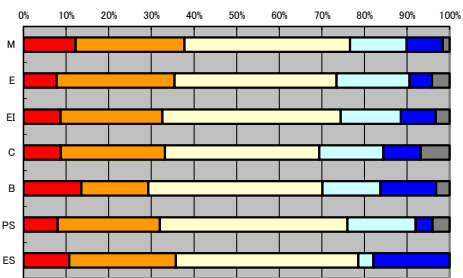


4.3 校内道路・通路・休息場所・美化などの校内環境に満足していますか？

校内環境



校内環境



- 学内に喫煙所を設置してほしい ×2
- 銀杏の実を処理してほしい ×1

- 5 その他、本校の教育環境に関する施設の整備に関する意見や要望
 新生ばかりに目がいき、在校生はどうでもよいと思われるようである ×1