

# 教育環境アンケートのまとめ（平成21年度）

平成22年6月

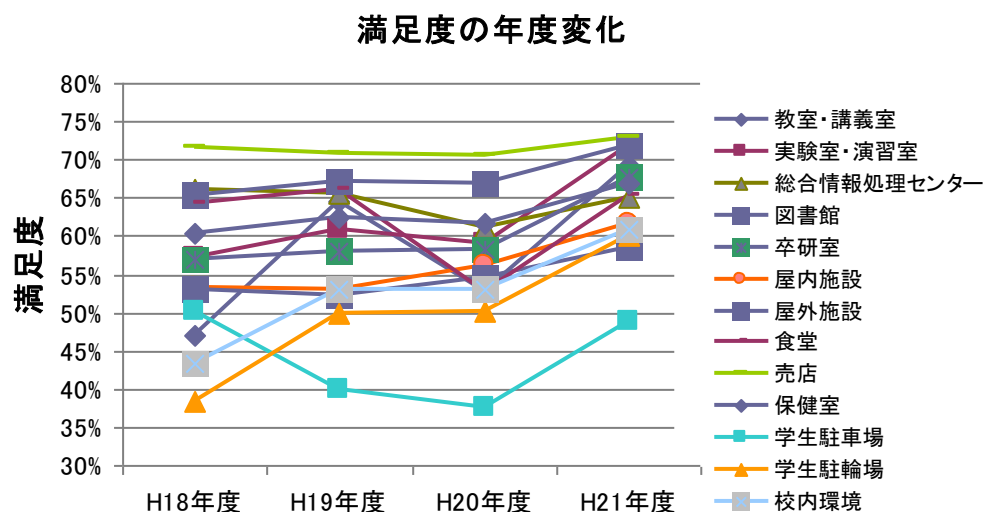
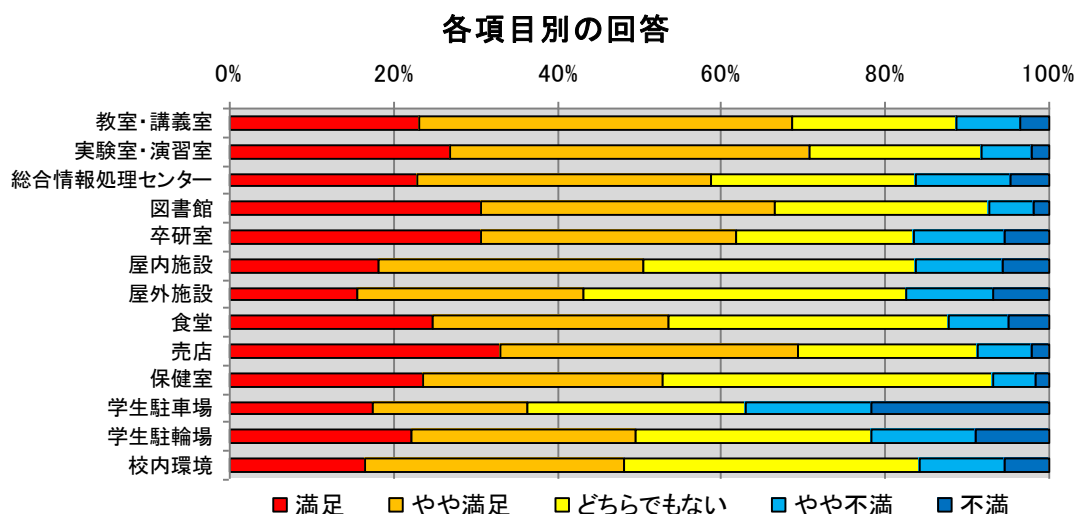
## 1. はじめに

このアンケートは、教育システム評価委員会が教育・福利厚生環境の改善を目的として平成22年02月に全学生に対し実施し、回答率は92.9%（回答総数971名、学生総数983+62名）の結果を集計したものである。

## 2. 集計結果

満足度は回答結果を満足:5から不満:1の度数に応じて満足:100点、不満:0点として集計した、いわば加重平均である。集計結果の一覧と満足度の年次変化を下に示す。

### （1）全体のまとめ



### （2）各項目について

今回の調査は、工事が終わり、新しい施設への移転が終わった後に行っており、改修の効果が大きく現れていることが特徴である。結果を見るにあたり、満足度の不満・やや不満を含めたネガティブな数が30%を越えないことを一つの指標とする時、昨年の数値より全ての項目で満足度は上昇しており、おおむね良好であるとの回答は得ているが、学生駐車場・駐輪場と教室・講義室の環境についてはそれでも不満の多いものであった。

### (a) 教育施設及びその利用に関して

前項でも述べたが、改修の効果が大きく現れている所である。教室・講義室に関しては+17%、実験・演習室に関しては+13%、卒研室+9%の大きな改善が図られており、教育を受ける環境としては大きく改善したもの考える。

また、体育施設に関しては、耐震工事は実施したものの施設そのものへの大きな改修はなく、コメントにも改修を望む意見が多く寄せられている。このほかに総合情報処理センターに関しては、年度末に機器の更新が図られているが、利用時間の延長や、フィルターの運用、無線LAN設置などの要望が昨年に続き多く寄せられている。

### (b) 福利厚生施設及びその利用に関して

例年、食堂や売店に関する要望は多く寄せられるが、食堂に関しては+12%の改善であった。本年度より、食堂と売店の形態を変更し、両者を一本化して運用しているが、食堂売店に関するコメントには厳しいものも多く、引き続き改善に努めて行く必要がある。

保健室はメンタルヘルスの比重が大きくなりつつあり、インテーカーとしての役割が増しているが、一人体制での対応には限界もあり、現実に即した工夫が必要である。

### (c) その他施設に関して

駐車場関連では、昨年比+11%と改善はされたものの約半数の学生が、駐輪場については(+10%) 3割の学生が不満と回答している。駐車場に関しては、整備が追いつかないことと校舎から遠いことがその主因であるが、地代を払っているために原資に乏しく、抜本的な改善が難しい現状である。昨年一部を舗装し、また凹凸を埋める補修を行っており、引き続き改善に努めたい。

駐輪場に関しては、仮教室の運用が終わり教室が分散したことで、多少不満はあるものの満足度は向上した。また、意見の多かった電子情報棟前駐輪場の段差は改修済みである。

## 3. 意見や要望について

意見や要望については、記述欄に書かれてあったものを項目毎に集計したものを末尾に載せておく。

特に意見要望が多かったものを抜粋すると以下ようになる。正当な意見・要望に関しては、できる所から改善に努めてゆきたい。

### (a) 教育施設及びその利用に関して

- \* 教室が寒い（特に大講義室など）
- \* 教室がガラス張りなので集中できない
- \* グランド・駐車場の照明が暗い
- \* プールを改修して欲しい
- \* 図書館の本を充実させて
- \* 過去問をコピーさせて欲しい
- \* Net 接続のフィルタリングが強過ぎる
- \* 無線 LAN が欲しい
- \* 体育館の床・トイレが汚い
- \* 体育館の照明が暗い
- \* 武道館を改修して欲しい
- \* 体育館が滑りやすい
- \* バレーボール支柱の修理
- \* 図書館の開館時間を早くして欲しい
- \* 情報センターの利用時間を延長して欲しい

### (b) 福利厚生施設及びその利用に関して

#### 食堂に関して

- \* 価格が高い・美味しくないと
- \* 券売機が使いづらい
- \* 食事の量を増やして欲しい
- \* 食堂が寒い

#### 売店に関して

- \* 売店の品物を安価に
- \* 売店営業時間の延長
- \* 品数を増やして欲しい
- \* コピー機を外に出して欲しい

#### 保健室に関して

- \* 不在の時の多いので何とかして欲しい
- \* 人が多くて入りづらい
- \* 製氷機を外に設置して欲しい

### (c) その他施設に関して

#### 駐車場に関して

- \* 舗装して欲しい  
(水たまりの改善)
- \* 遠い
- \* 照明が欲しい

#### 駐輪場に関して

- \* 段差がある
- \* 狭い

### その他の項目

- \* ラウンジや休憩スペースが欲しい
- \* 雨よけの通路が欲しい
- \* 校内にゴミや土埃が多い
- \* 校内の舗装を改善して欲しい
- \* 足ふきマットが欲しい
- \* もう少し学生が掃除する環境をつくって欲しい