

平成 25 年度教育環境アンケート 集計結果

アンケート実施状況

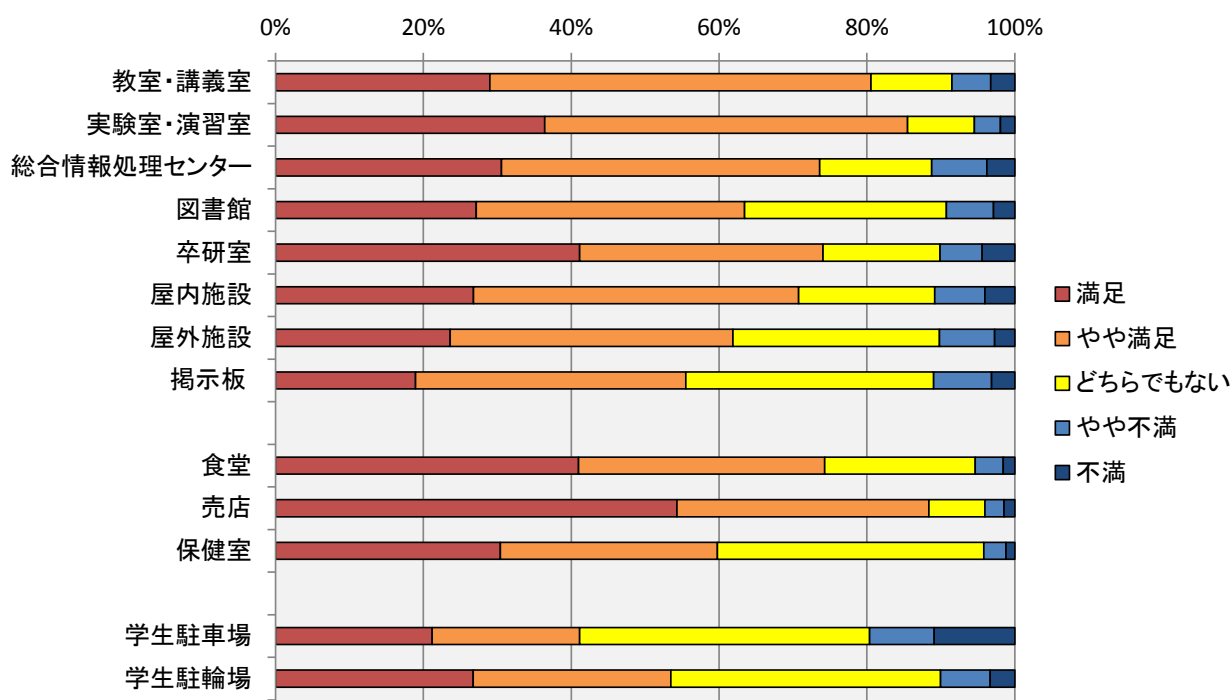
H25 年度 2 月に実施された教育環境アンケートの集計結果を以下に示す。

- ・ 回答率 **74.1%** (回答人数 761 名、学生総数 1,027 名)
- ・ 満足 (5) ~ 不満足 (1) の回答割合に応じて満足 100% ~ 不満 0% として集計

回答結果	満足					不満足	満足度	H24年度比 満足度増減
	5	4	3	2	1			
2. 教育施設およびその利用に関して								
2.1 教室・講義室	29%	52%	11%	5%	3%	74%	9	
2.2 実験室・演習室	36%	49%	9%	4%	2%	79%	7	
2.3 総合情報処理センター	31%	43%	15%	7%	4%	72%	4	
2.4 図書館	27%	36%	27%	6%	3%	70%	-5	
2.5 卒研室	41%	33%	16%	6%	4%	75%	11	
2.6 屋内施設	27%	44%	18%	7%	4%	71%	4	
2.7 屋外施設	24%	38%	28%	7%	3%	68%	5	
2.8 掲示板 (H25年度新項目)	19%	37%	34%	8%	3%	65%	-	
3. 福利厚生施設およびその利用に関して								
3.1 食堂	41%	33%	20%	4%	2%	77%	8	
3.2 売店	54%	34%	8%	3%	1%	84%	8	
3.3 保健室	30%	29%	36%	3%	1%	71%	3	
4. その他の施設およびその利用に関して								
4.1 学生駐車場	21%	20%	39%	9%	11%	58%	8	
4.2 学生駐輪場	27%	27%	36%	7%	3%	67%	7	
4.3 校内環境	24%	40%	25%	9%	2%	69%	7	

※満足を100%,不満を0%として集計

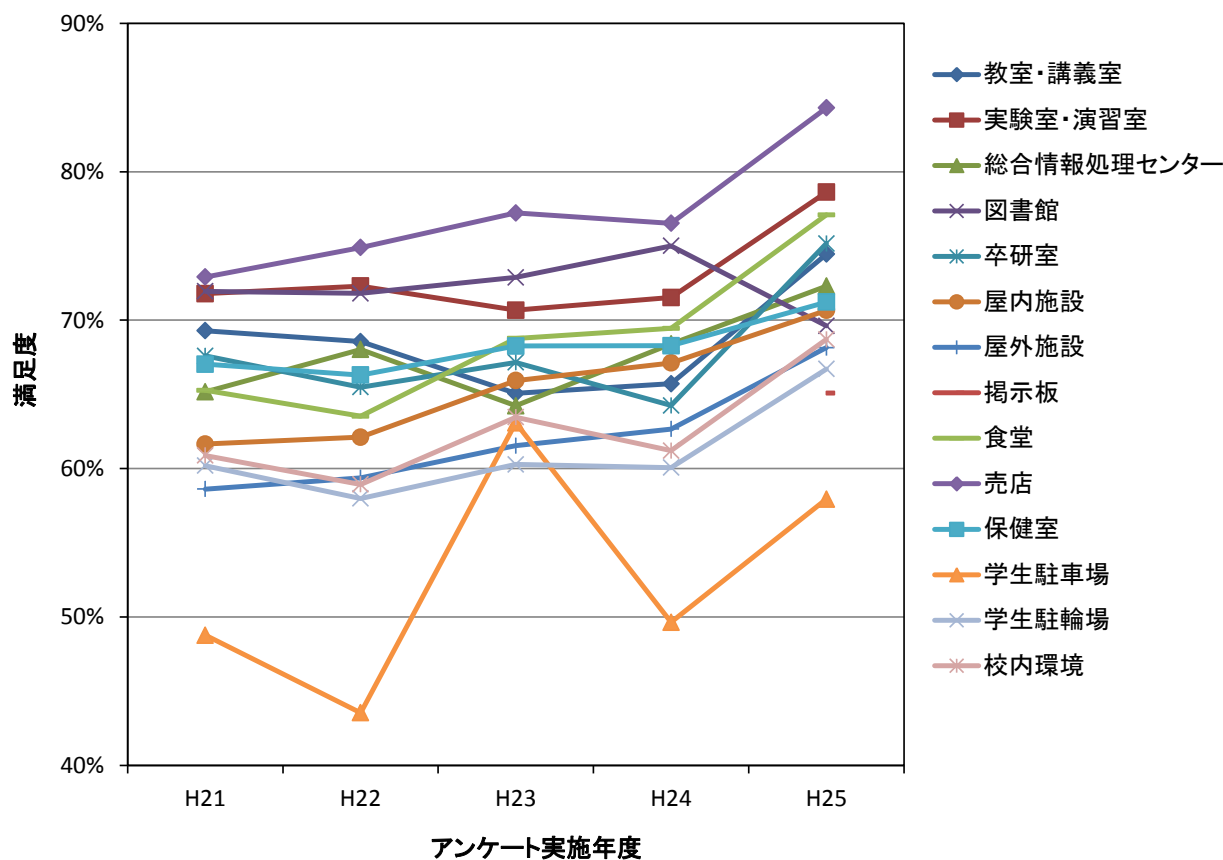
各項目別の回答



満足度の年度変化は、以下の通り。

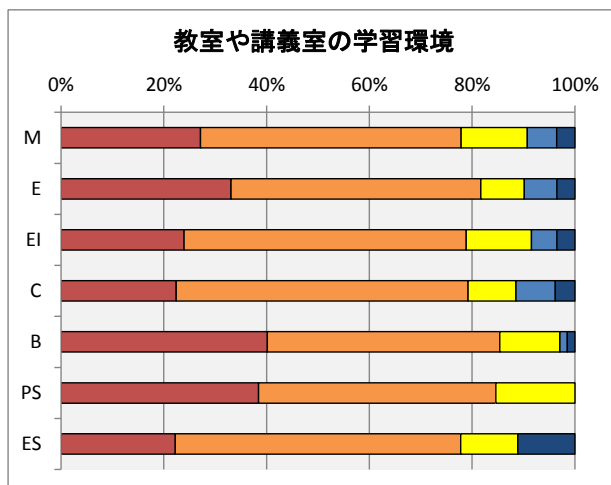
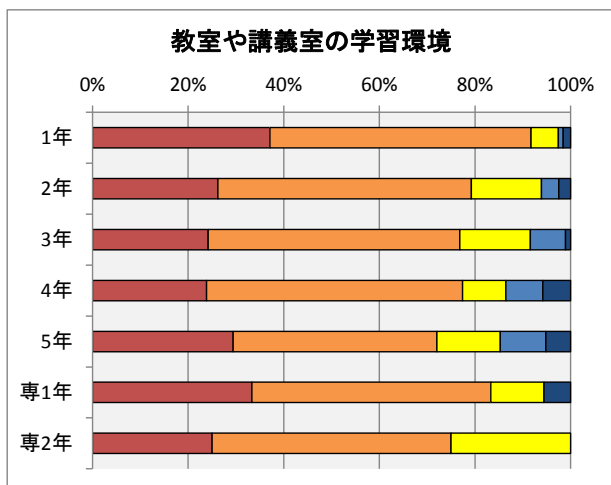
各項目別の満足度変化		満足度				
		H21	H22	H23	H24	H25
2.1	教室・講義室	69%	69%	65%	66%	74%
2.2	実験室・演習室	72%	72%	71%	72%	79%
2.3	総合情報処理センター	65%	68%	64%	68%	72%
2.4	図書館	72%	72%	73%	75%	70%
2.5	卒研室	68%	65%	67%	64%	75%
2.6	屋内施設	62%	62%	66%	67%	71%
2.7	屋外施設	59%	59%	62%	63%	68%
2.8	掲示板					65%
3.1	食堂	65%	64%	69%	69%	77%
3.2	売店	73%	75%	77%	77%	84%
3.3	保健室	67%	66%	68%	68%	71%
4.1	学生駐車場	49%	44%	63%	50%	58%
4.2	学生駐輪場	60%	58%	60%	60%	67%
4.3	校内環境	61%	59%	63%	61%	69%
	回答率	93.6%	97.7%	91.2%	92.7%	74.1%

満足度の年度変化

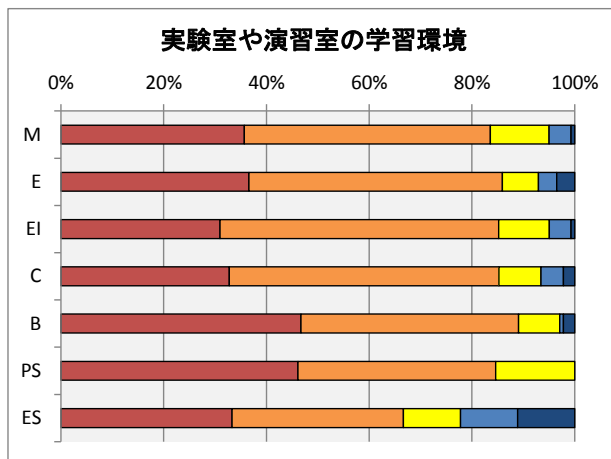
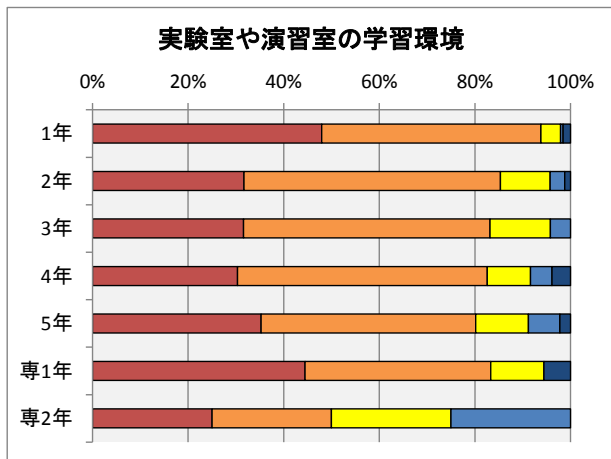


各項目の集計結果は、以下の通り。

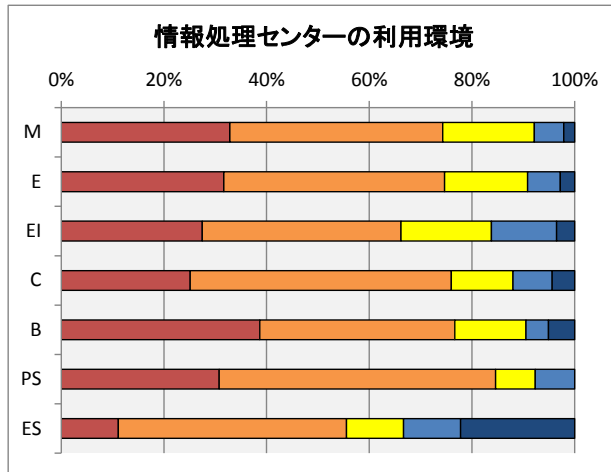
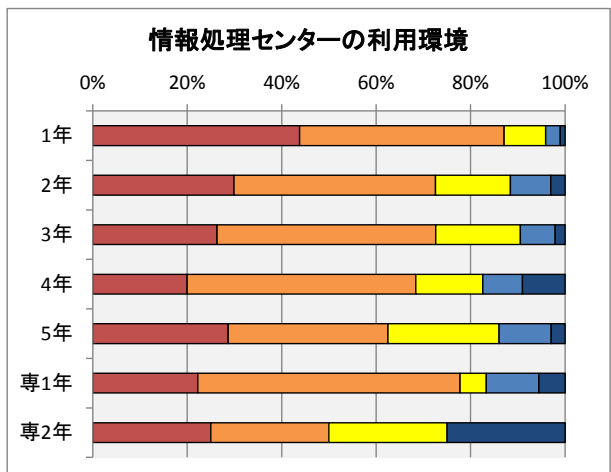
2.1 教室や講義室の学習環境に満足していますか？



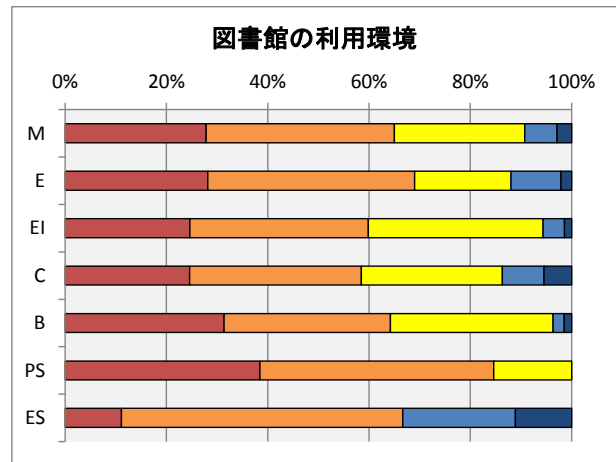
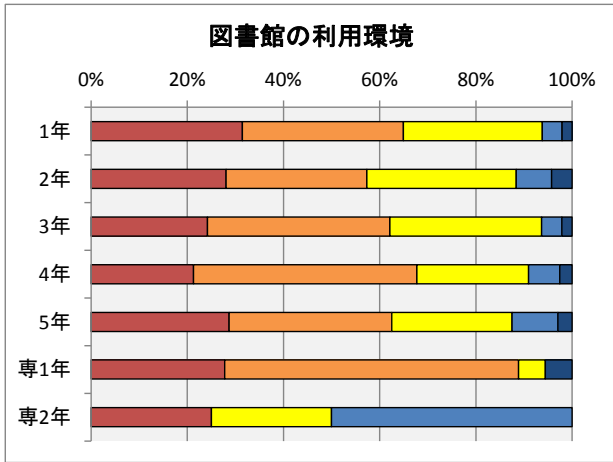
2.2 実験室や演習室の学習環境に満足していますか？



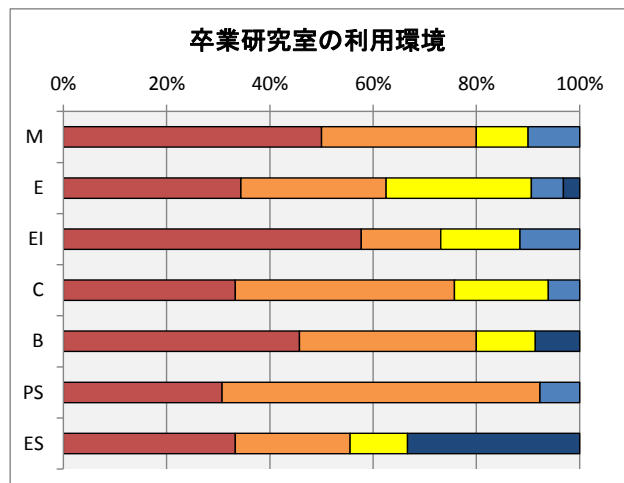
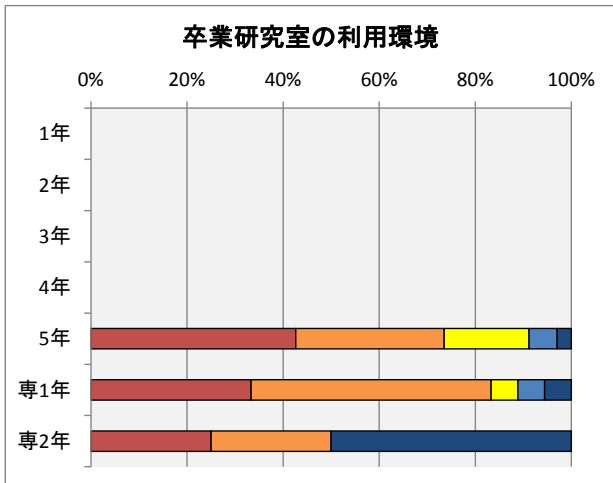
2.3 総合情報処理センターの利用環境に満足していますか？



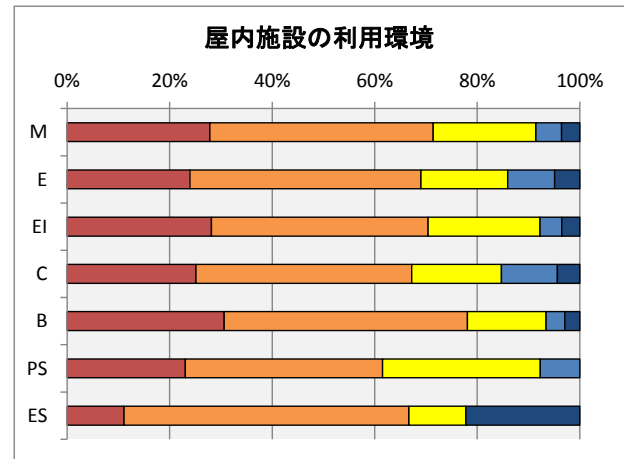
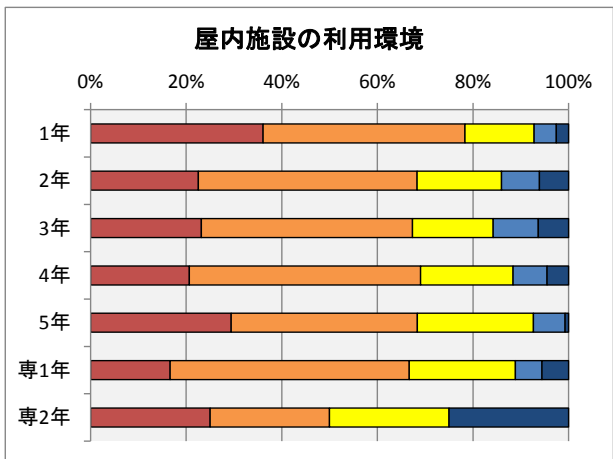
2.4 図書館の利用環境に満足していますか？



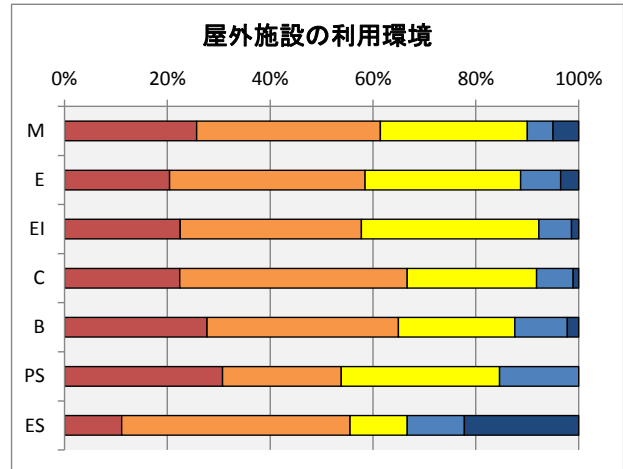
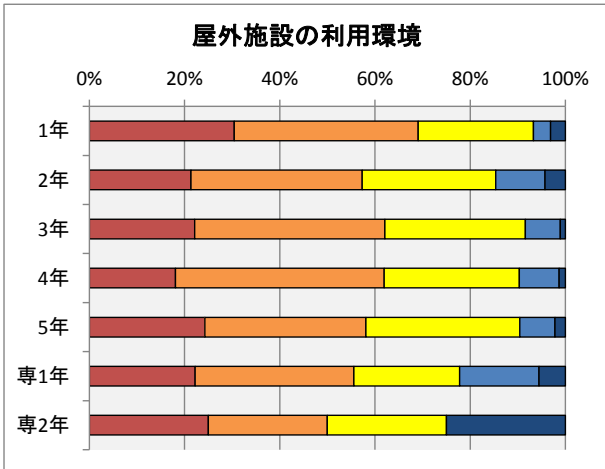
2.5 卒業研究室の利用環境に満足していますか？



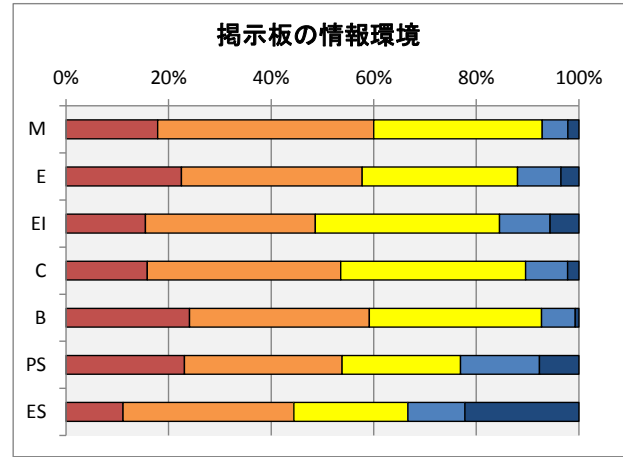
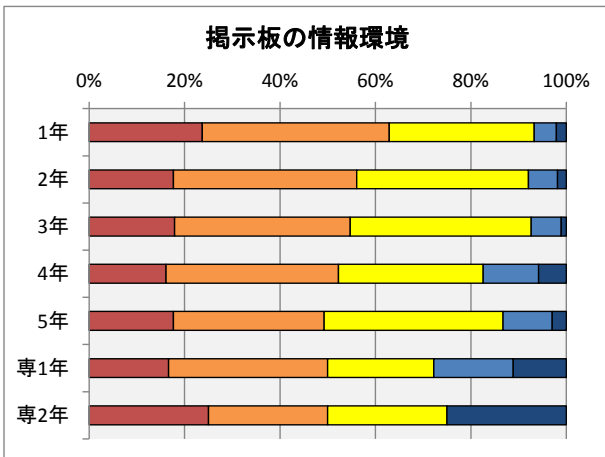
2.6 屋内施設（体育館・武道館等）の利用環境に満足していますか？



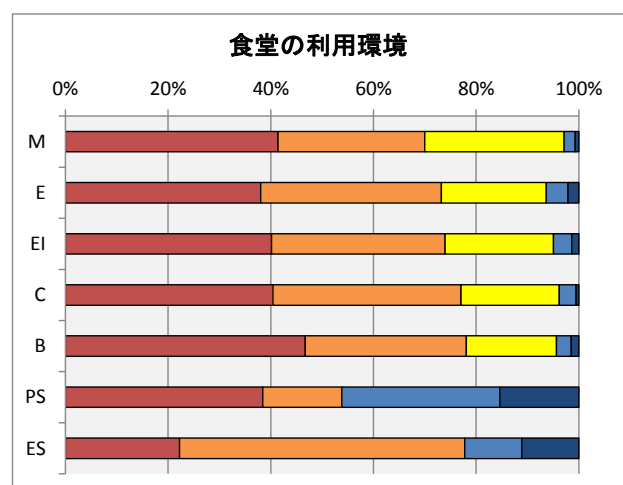
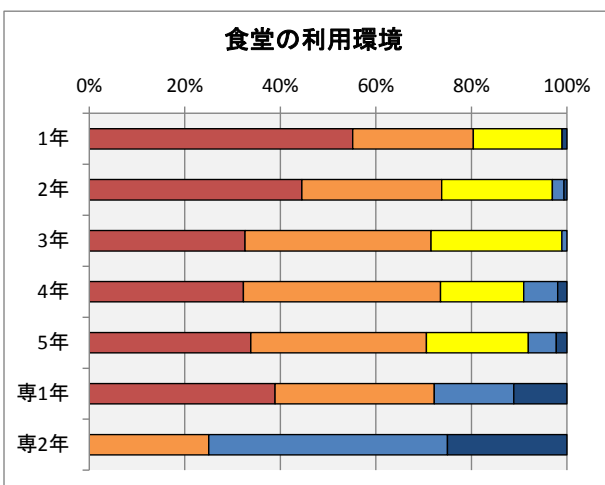
2.7 屋外施設（プール・グラウンド・野球場・テニスコートなど）の利用環境に満足していますか？



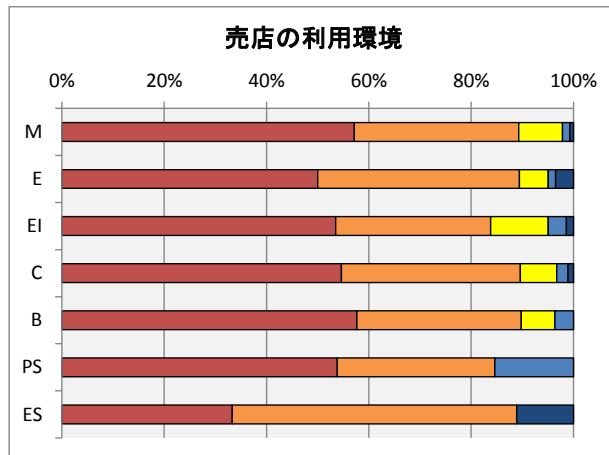
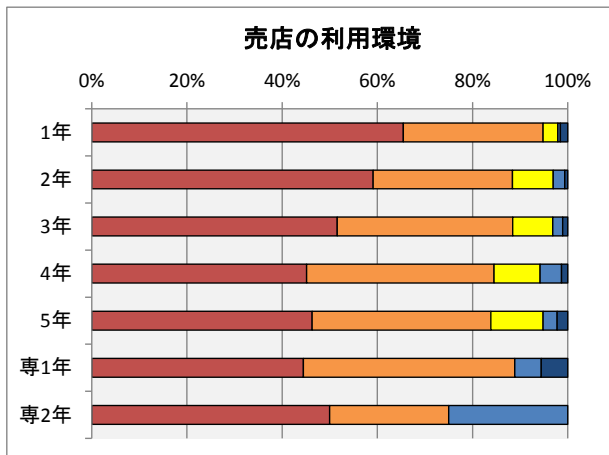
2.8 掲示板による情報環境に満足していますか？



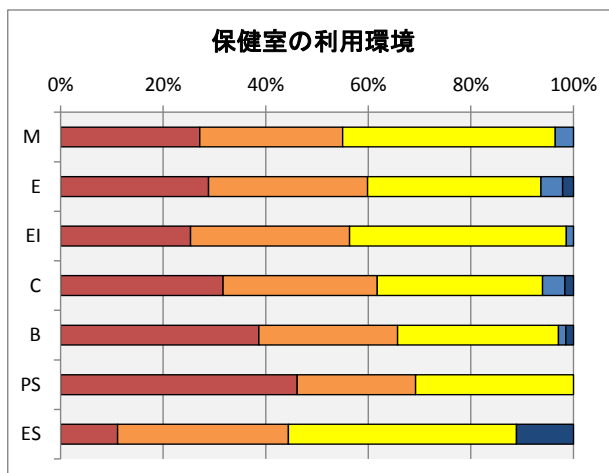
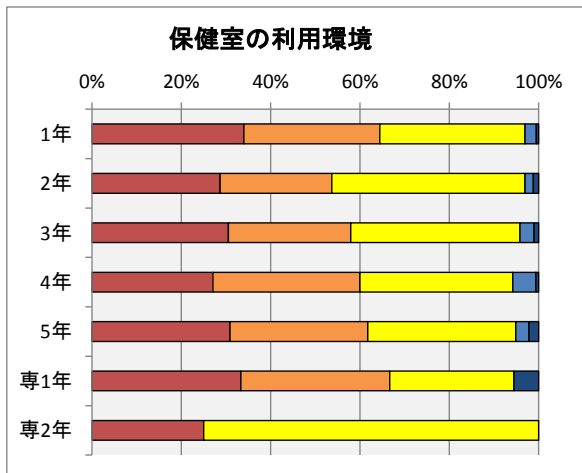
3.1 食堂の利用環境・サービスに満足していますか？



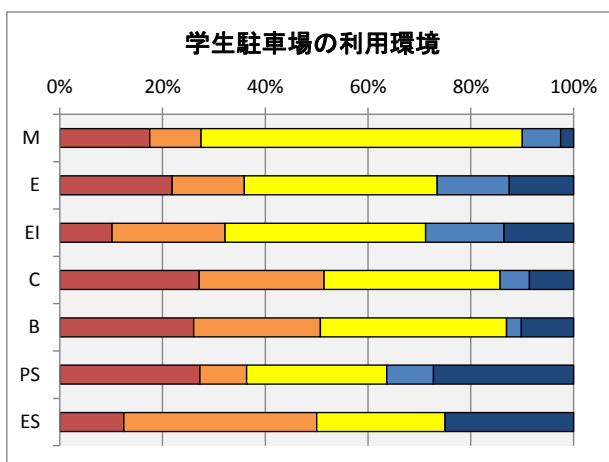
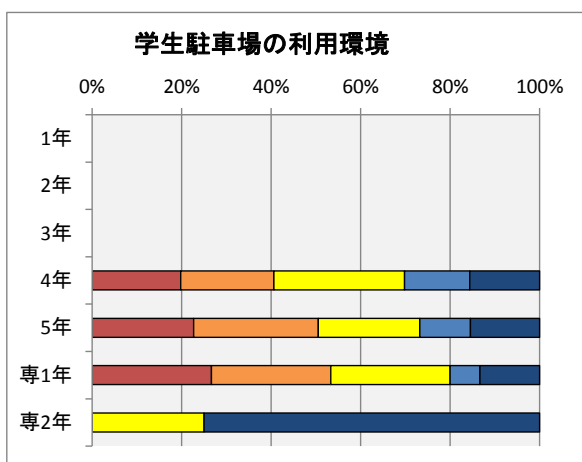
3.2 売店の利用環境・サービスに満足していますか？



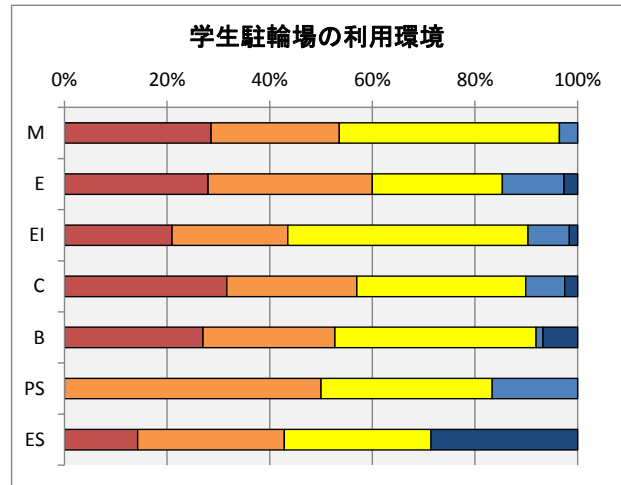
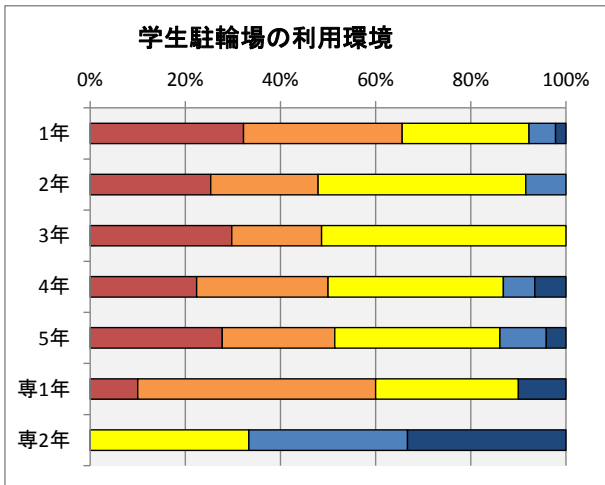
3.3 保健室の利用環境に満足していますか？



4.1 学生駐車場の利用環境に満足していますか？



4.2 学生駐輪場の利用環境に満足していますか？



4.3 構内道路・通路・休息場所・美化などの校内環境に満足していますか？

