

## 平成 26 年度教育環境アンケート 集計結果

### アンケート実施状況

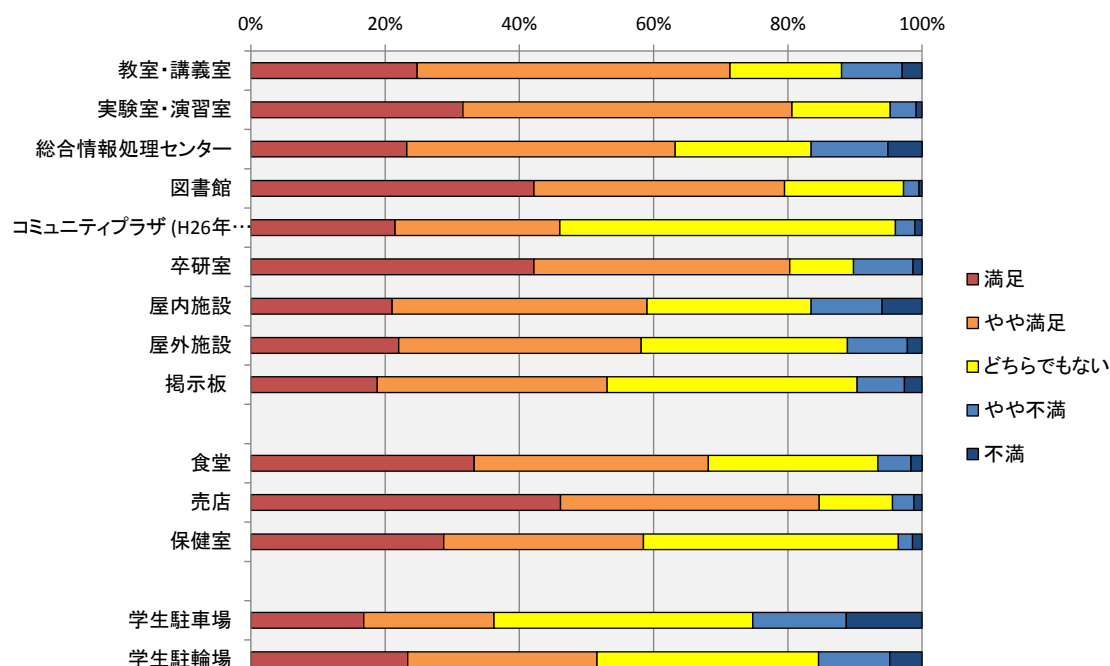
H26 年度 2 月に実施された教育環境アンケートの集計結果を以下に示す。

- ・ 回答率 **87%** (回答人数 908 名、学生総数 1,039 名)
- ・ 満足 (5) ~ 不満足 (1) の回答割合に応じて満足 100%~不満 0%として集計

回答結果	満足					不満足	満足度	H25年度比 満足度増減
	5	4	3	2	1			
<b>2. 教育施設およびその利用に関して</b>								
2.1 教室・講義室	25%	47%	17%	9%	3%	70%	-4	
2.2 実験室・演習室	32%	49%	15%	4%	1%	77%	-2	
2.3 総合情報処理センター	23%	40%	20%	11%	5%	66%	-6	
2.4 図書館	42%	37%	18%	2%	0%	80%	10	
2.5 コミュニティプラザ (H26年度新項目)	21%	25%	50%	3%	1%	66%		
2.6 卒研室	42%	38%	10%	9%	1%	78%	3	
2.7 屋内施設	21%	38%	24%	11%	6%	64%	-6	
2.8 屋外施設	22%	36%	31%	9%	2%	67%	-1	
2.9 掲示板	19%	34%	37%	7%	3%	65%	0	
<b>3. 福利厚生施設およびその利用に関して</b>								
3.1 食堂	33%	35%	25%	5%	2%	73%	-4	
3.2 売店	46%	39%	11%	3%	1%	81%	-3	
3.3 保健室	29%	30%	38%	2%	1%	71%	-1	
<b>4. その他の施設およびその利用に関して</b>								
4.1 学生駐車場	17%	19%	39%	14%	11%	54%	-4	
4.2 学生駐輪場	23%	28%	33%	11%	5%	64%	-3	
4.3 校内環境	20%	41%	28%	9%	3%	66%	-3	

※満足を100%,不満を0%として集計

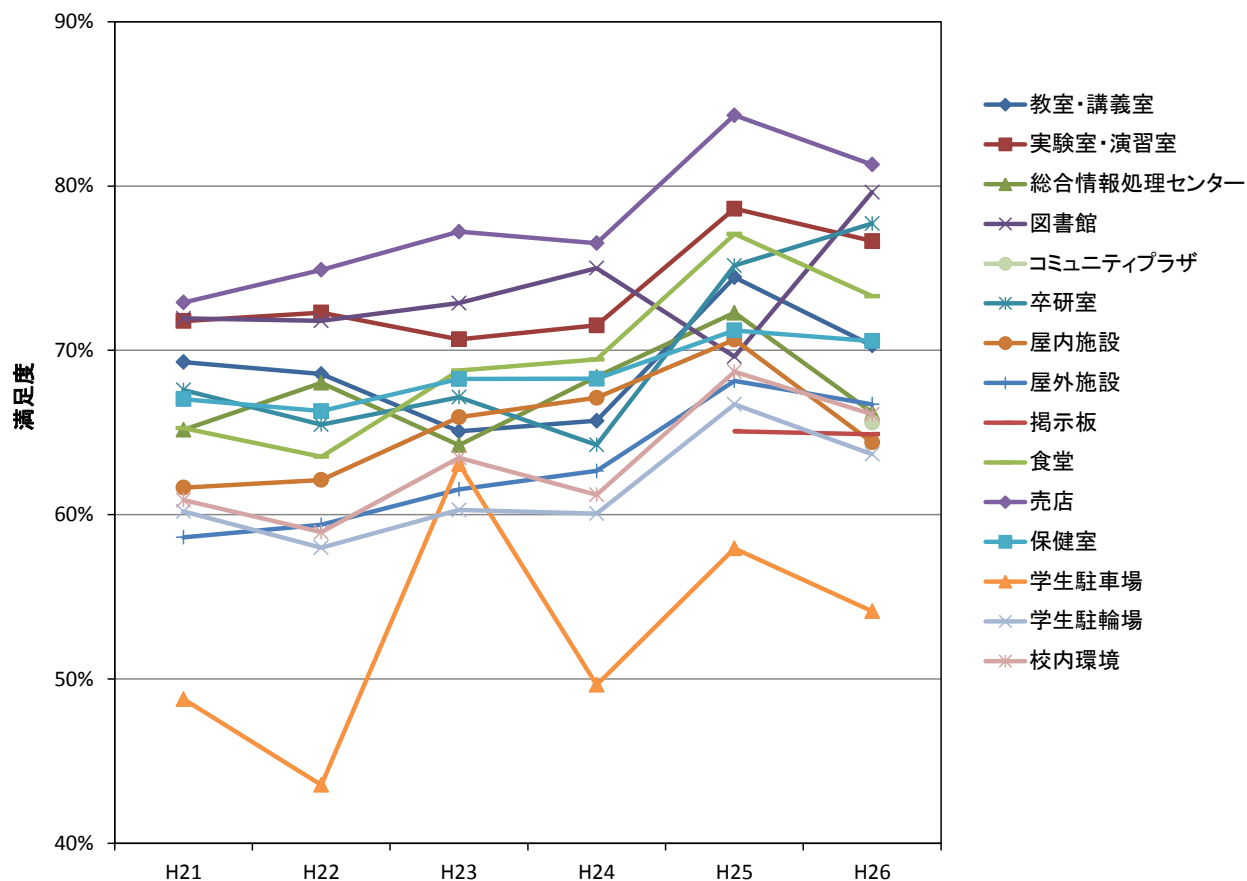
### 各項目別の回答



満足度の年度変化は、以下の通り。

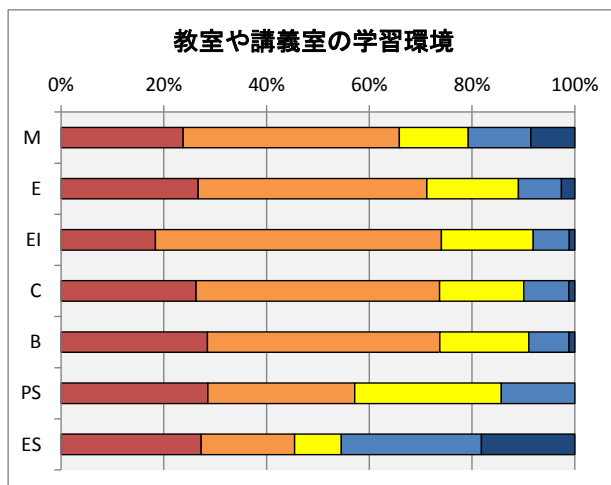
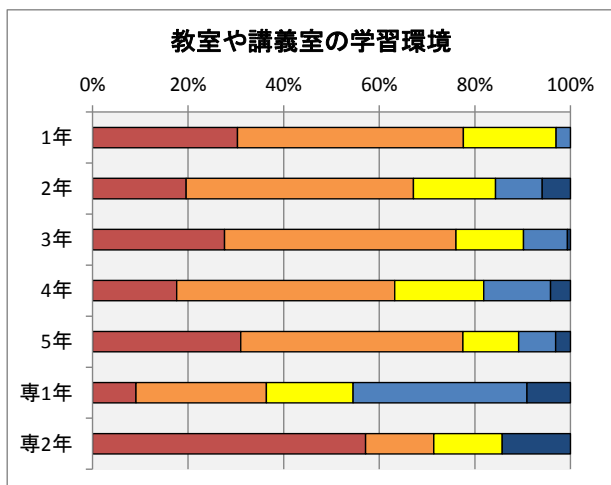
各項目別の満足度変化	満足度					
	H21	H22	H23	H24	H25	H26
2.1 教室・講義室	69%	69%	65%	66%	74%	70%
2.2 実験室・演習室	72%	72%	71%	72%	79%	77%
2.3 総合情報処理センター	65%	68%	64%	68%	72%	66%
2.4 図書館	72%	72%	73%	75%	70%	80%
2.5 コミュニティプラザ						66%
2.6 卒研室	68%	65%	67%	64%	75%	78%
2.7 屋内施設	62%	62%	66%	67%	71%	64%
2.8 屋外施設	59%	59%	62%	63%	68%	67%
2.9 掲示板					65%	65%
3.1 食堂	65%	64%	69%	69%	77%	73%
3.2 売店	73%	75%	77%	77%	84%	81%
3.3 保健室	67%	66%	68%	68%	71%	71%
4.1 学生駐車場	49%	44%	63%	50%	58%	54%
4.2 学生駐輪場	60%	58%	60%	60%	67%	64%
4.3 校内環境	61%	59%	63%	61%	69%	66%
回答率	93.6%	97.7%	91.2%	92.7%	74.1%	87%

満足度の年度変化

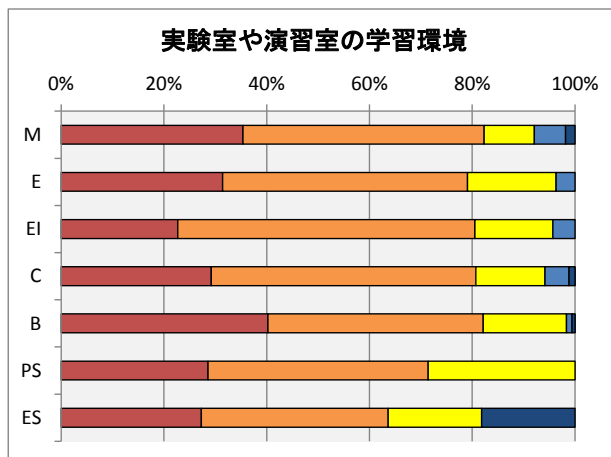
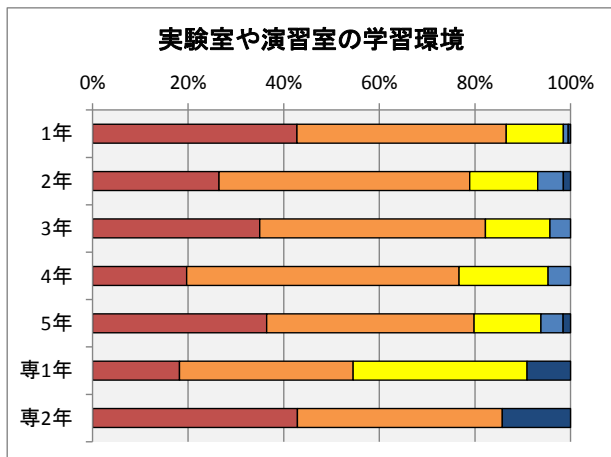


各項目の集計結果は、以下の通り。

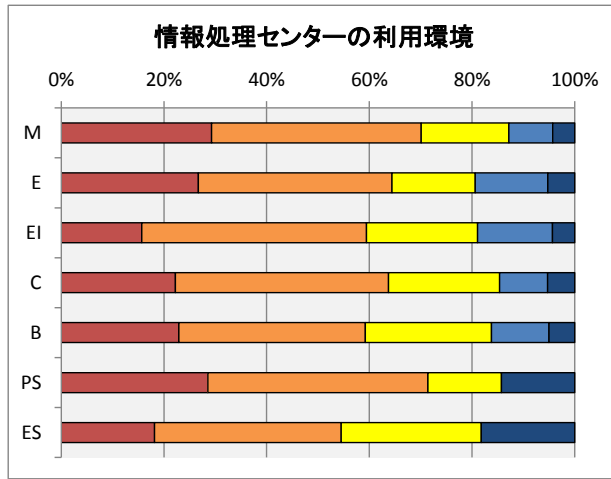
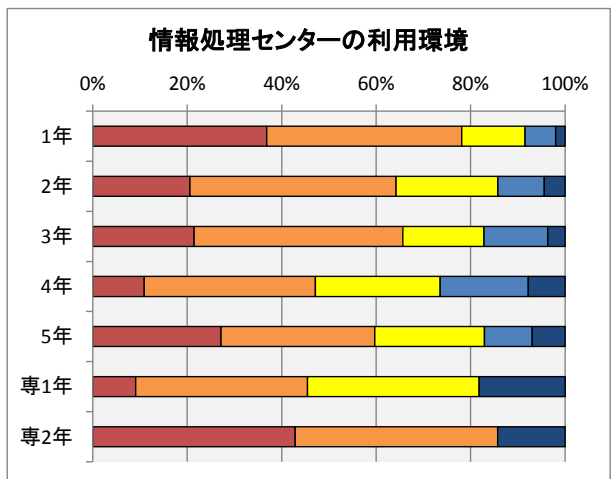
2.1 教室や講義室の学習環境に満足していますか？



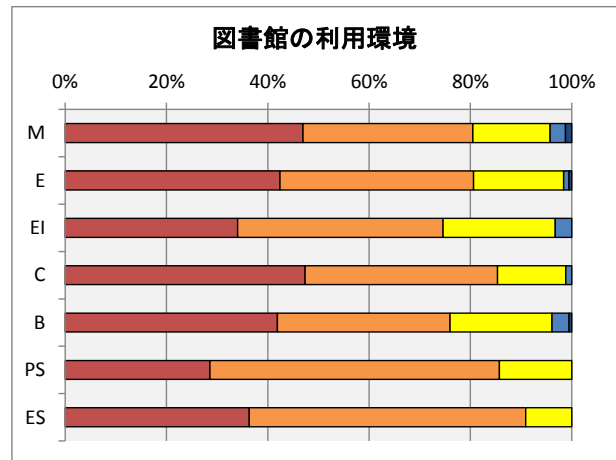
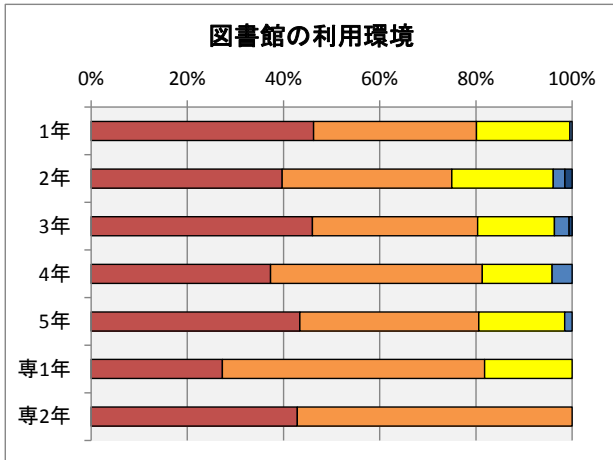
2.2 実験室や演習室の学習環境に満足していますか？



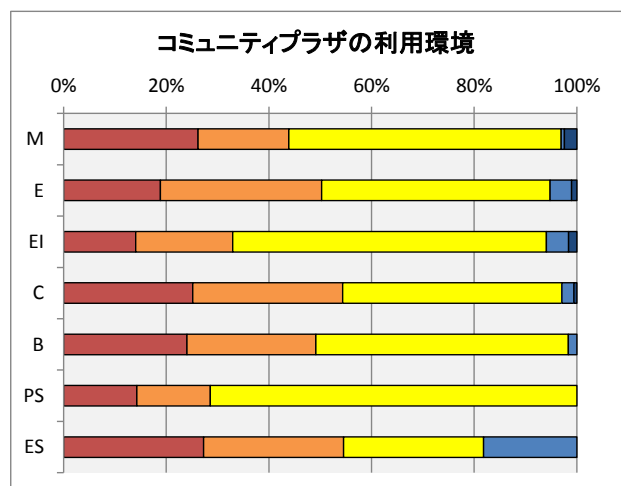
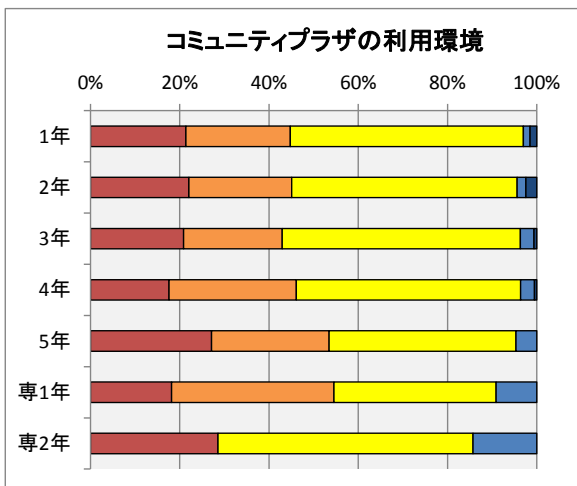
2.3 総合情報処理センターの利用環境に満足していますか？



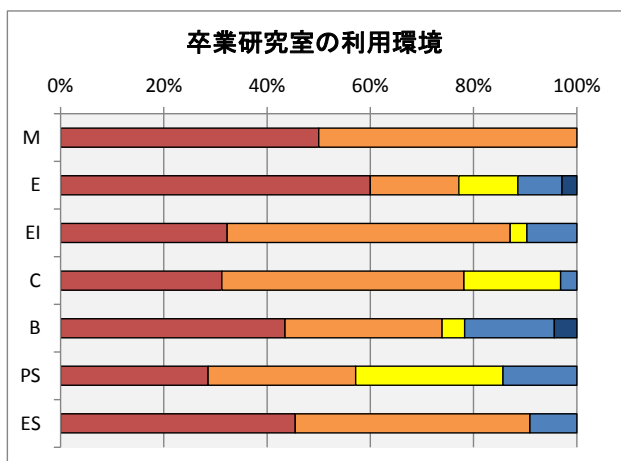
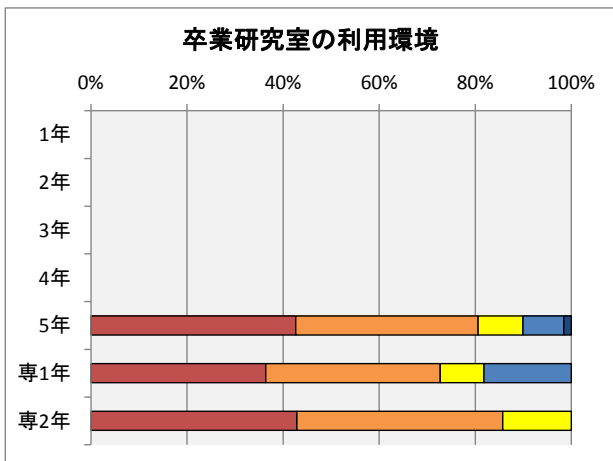
2.4 図書館の利用環境に満足していますか？



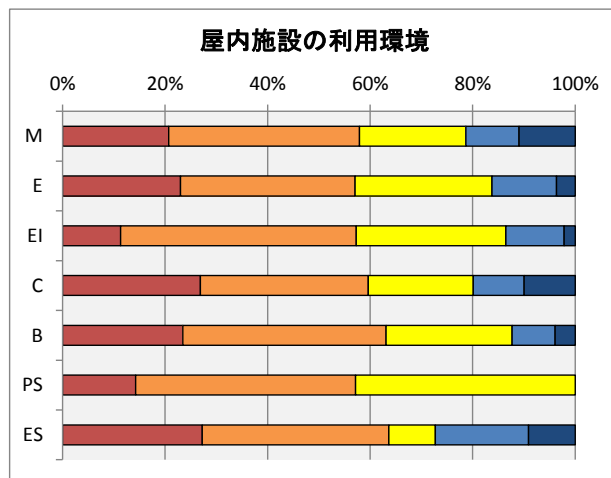
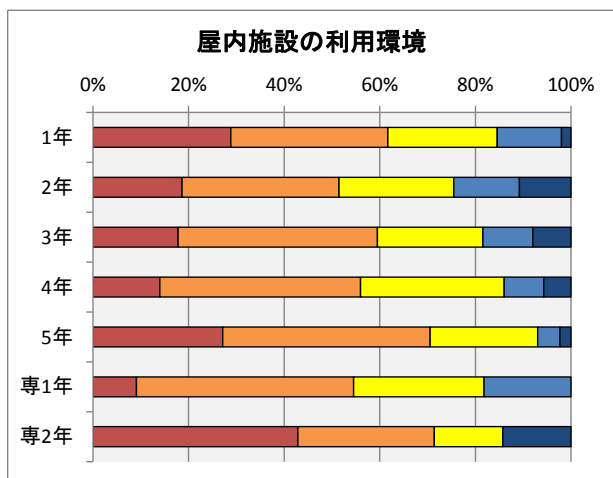
2.5 コミュニティプラザの利用環境に満足していますか？



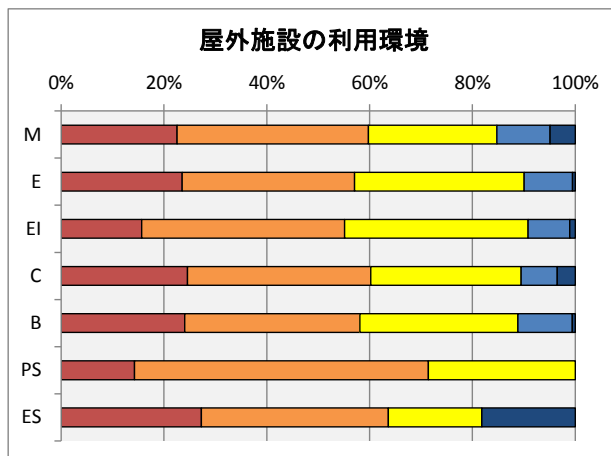
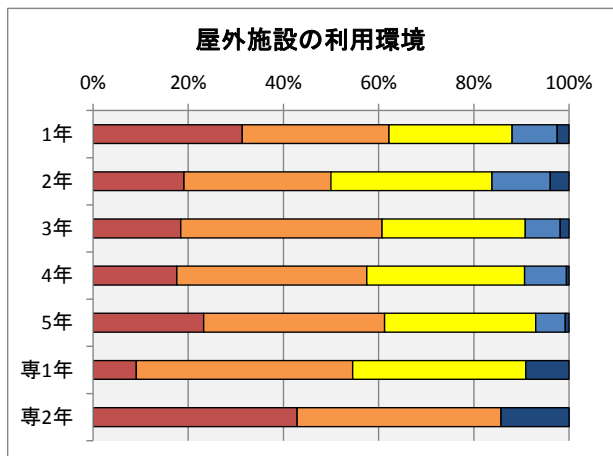
2.6 卒業研究室の利用環境に満足していますか？



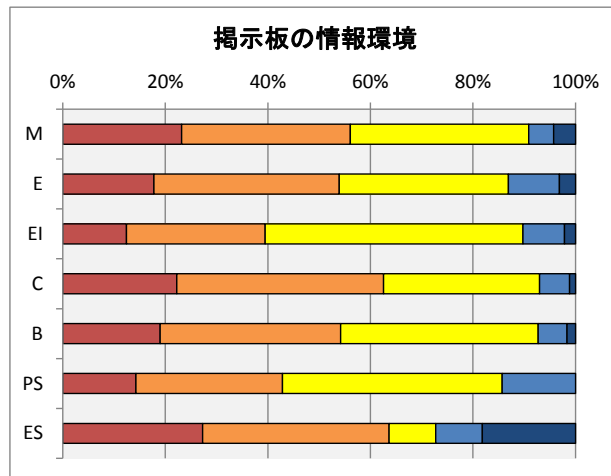
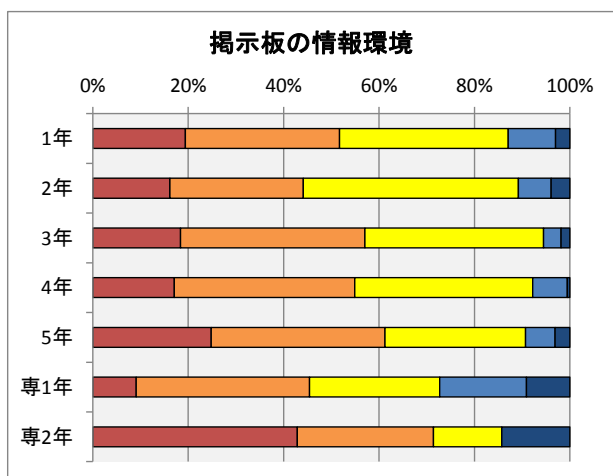
2.7 屋内施設（体育館・武道館等）の利用環境に満足していますか？



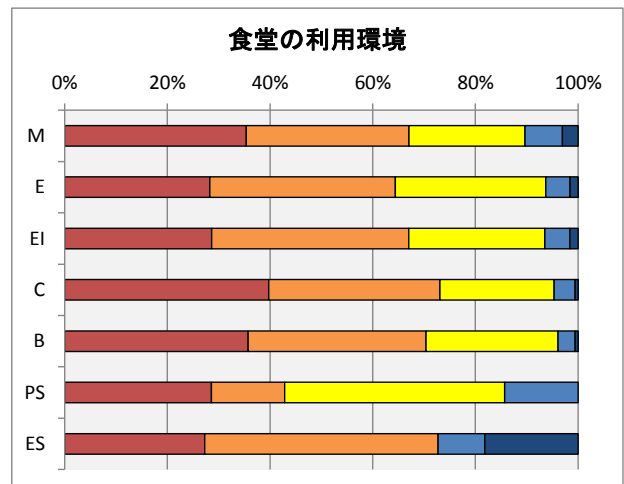
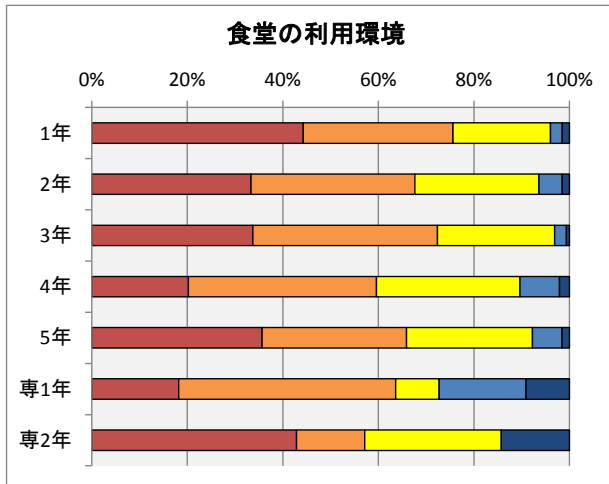
2.8 屋外施設（プール・グラウンド・野球場・テニスコートなど）の利用環境に満足していますか？



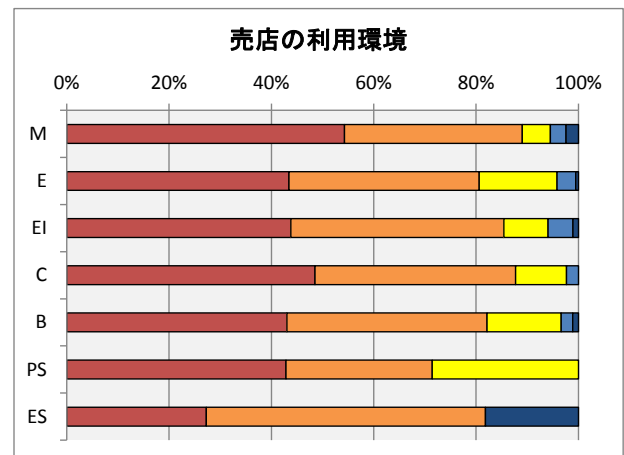
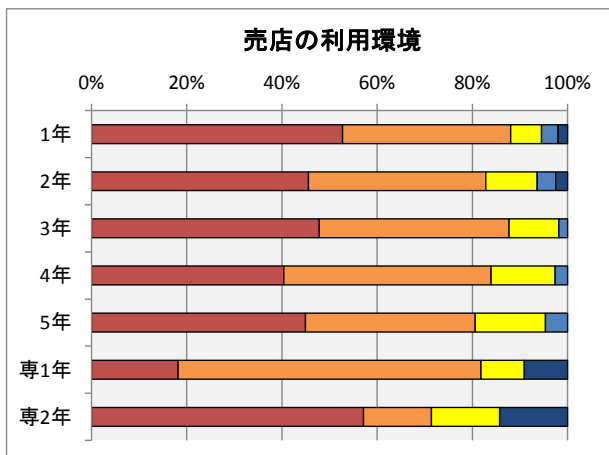
2.9 掲示板による情報環境に満足していますか？



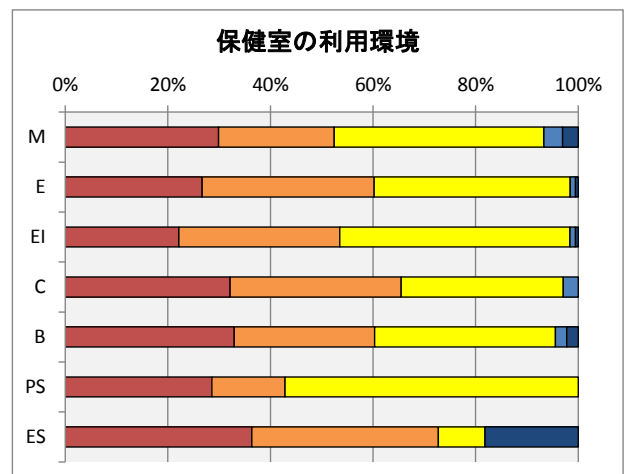
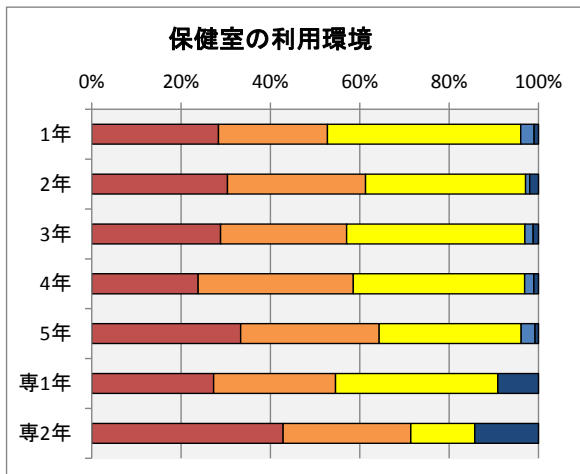
### 3.1 食堂の利用環境・サービスに満足していますか？



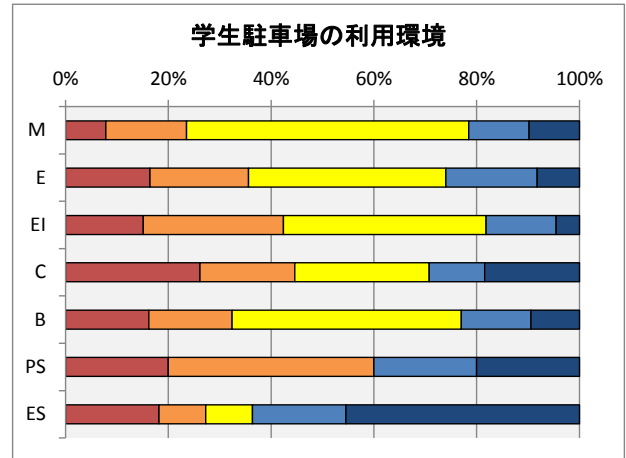
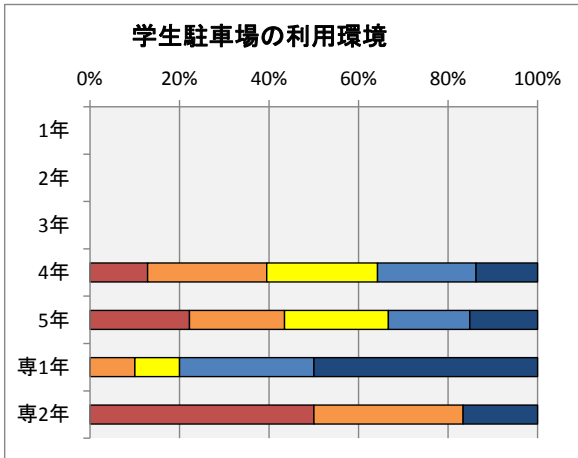
### 3.2 売店の利用環境・サービスに満足していますか？



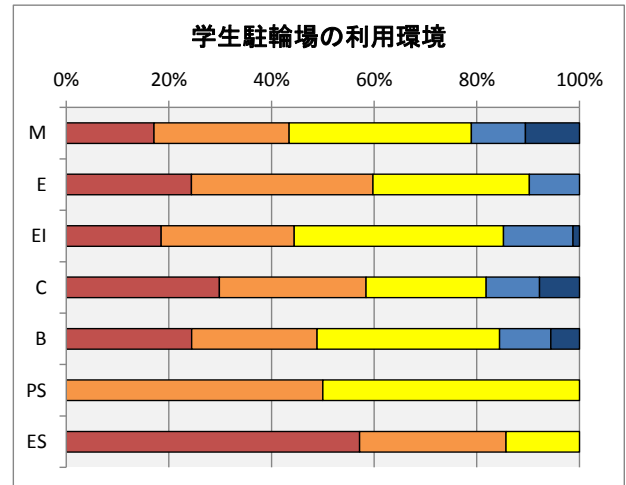
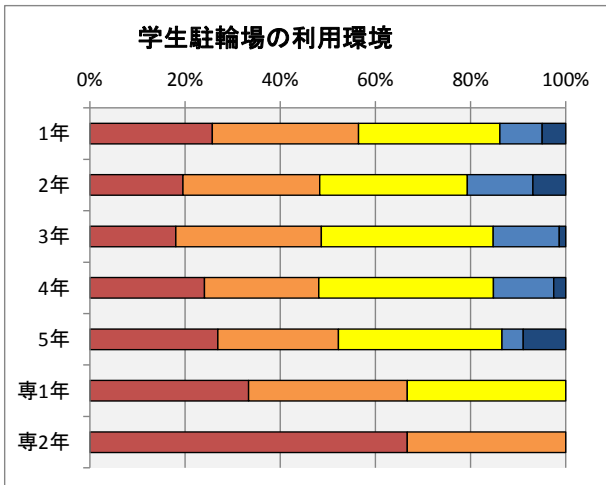
### 3.3 保健室の利用環境に満足していますか？



4.1 学生駐車場の利用環境に満足していますか？



4.2 学生駐輪場の利用環境に満足していますか？



4.3 構内道路・通路・休息場所・美化などの校内環境に満足していますか？

