


所属部門	情報・通信	
研究分野	通信・ネットワーク工学	
	内藤 岳史 技術専門職員 教育研究支援センター naitou@fukui-nct.ac.jp	

**専門分野**

情報ネットワーク

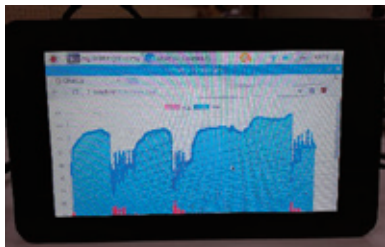
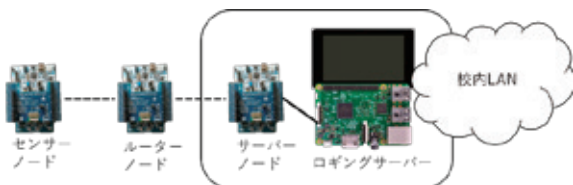
**キーワード**

IoT, センサーネットワーク, 保育 ICT

**研究テーマ**

**【センサーネットワーク】**

労働・学習環境改善のため、オリジナルセンサーを用いて温度・湿度・暑さ指数(WBGT)を計測する研究を行っています。



**【保育園をICTでサポート】**

保育園の保護者会役員ということもあり、保育園の業務をICTでサポートし、保育士さんの業務負担を軽減するシステムの研究を行っています。

**画像認識による園児写真の自動分類**

卒園アルバムを作成する際に大変な写真の整理を、機械学習による画像認識により自動化し、ウェブシステムとして構築

**登降園管理システム**

カメラを用い、登園・降園の時間記録を画像認識により自動化

**産官学連携や地域貢献の実績と提案**

- ・教育研究支援センターとして、公開講座を年2回開催しています。
- ・県内の科学関連イベントを集めた「科学啓発ポータルサイト (<http://s-porta.tsc.fukui-nct.ac.jp>)」の運用を行っています。
- ・福井高専教育研究支援センター科学楽しみ隊として、丹南地区の子どもたちに科学の楽しさを伝えるイベントを行っています。