


所属部門	安全・防災	専門分野 防災学, 地盤工学, 空間情報学 キーワード 防災・減災, 地域防災, 地盤防災, 防災ツール 所属学協会・研究会 土木学会, 地盤工学会, 日本写真測量学会, 日本リモートセンシング学会, 日本自然災害学会, 環境情報科学センター, 日本雪工学会, 日本防災士会, 福井県防災士会
研究分野	自然災害科学・防災学	
 辻子 裕二 教授 博士 (工学) 環境都市工学科 地盤防災研究室 harima@fukui-nct.ac.jp		

研究テーマ

【レジリエント社会づくり】

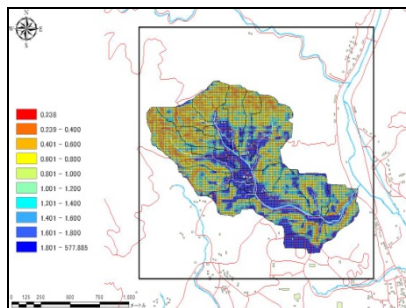
防災に対するソフト対応を推進することで、社会全体のレジリエンスの向上を図ることを検討しています。このため、時間経過に伴う防災・減災意識の低下を防ぐために、平時から親しみを持って防災マインドを維持するに資するアイテム（教材）の開発を進めています。



防災かるたの一例

【土砂災害リスク評価】

土砂災害は、住民の生命に直接的に影響を及ぼす危険な災害です。このリスクを、地域という範囲ではなく、わが家（My Hazard）の観点で検討し、正しい「行動」を促すシステムづくりを進めています。



GISによる災害リスク管理

【避難行動判断システム】

マルチハザード発生時に、適切な避難行動を行うための、避難判断支援システムの開発を進めております。AI（人工知能）を用いて、ビッグデータの中から最適な判断を行うシステムを検討中です。

	J	K	L	M	N	O	P	Q	R	S	T
川から離れる											
海から離れる											
車を使わずに徒歩で避難する											
指示を待たずに個人で避難する											
係員等の指示や誘導の指示を待たずに個人で避難する											
災害時に要保護者の付き添いをして避難する											
家族を迎えに行く											
人が行う救助、手当て											
避難誘導をする											
周囲の人の救助・誘導を求める											
	0.28	0.31	0.25	0.16	0	0.27	0.06	0.01	0.05	0.05	0.21
	0.02	0.02	0.28	0.38	0	0.19	0.11	0.07	0.18	0.17	0.28
	0.03	0.04	0.15	0.23	0.24	0.23	0.15	0.34	0.32	0.1	0.23
	0.17	0.16	0.13	0.24	0.23	0.09	0.15	0.06	0.13	0.16	0.15
	0.12	0.13	0.2	0.24	0.16	0.2	0.12	0.12	0.17	0.12	0.22

避難判断の出力例

主要設備・得意とする技術

- ・ 防災の地域力向上に資する防災アイテム（防災紙芝居, 防災かるた他）（開発済み）
- ・ 防災訓練や防災マニュアルづくりに対するアドバイス
- ・ 熱画像解析（パッシブリモートセンシング）
- ・ 人工衛星画像を用いた崩壊形状の3次元計測

産官学連携や地域貢献の実績と提案

- ・ 各種委員（国交省総合評価委員, 市町防災関連会議委員等）
- ・ 地域団体への協力（福井県防災士会, 自主防災組織）
- ・ 各種防災支援（福井県防災アドバイザー派遣事業, 各種防災講演）