

研究タイトル:

河川の氾濫解析や海岸の波浪変形計算など、流れや波の解析



氏名: 田安正茂 / TAYASU Masashige E-mail: tayasu@fukui-nct.ac.jp

職名: 教授 学位: 博士(工学)

所属学会・協会: 土木学会, 日本流体力学会, 応用生態工学会

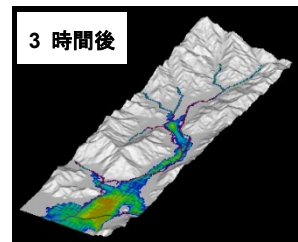
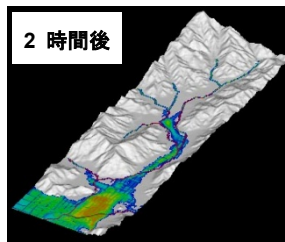
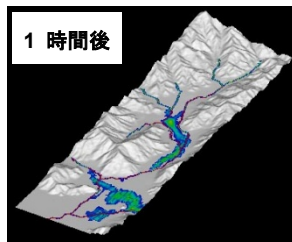
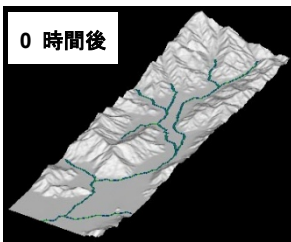
キーワード: 豪雨水害, 洪水氾濫, 波浪変形, 漂砂, 海岸地形変化

技術相談
提供可能技術:

- ・
- ・
- ・

研究内容:

- 豪雨時の堤防からの溢水や堤防決壊による河川水の氾濫流をシミュレーションし、避難場所、避難経路の安全性を検討する。



- 砂浜海岸を横断する河川の流路を定期的に計測し、波と流れによる砂移動のメカニズムを把握する。

航空写真で比較すると



現在 週1回の
現地計測を実施中

提供可能な設備・機器:

名称・型番(メーカー)	