

研究タイトル:

# レジリエント社会づくり



氏名: 辻子裕二 / TSUJIKO Yuuji E-mail: harima@fukui-nct.ac.jp

職名: 教授 学位: 博士(工学)

所属学会・協会: 土木学会, 地盤工学会, 日本写真測量学会, 日本リモートセンシング学会, 日本自然災害学会, 環境情報科学センター, 日本雪工学会, 日本防災士会, 福井県防災士会

キーワード: 防災・減災, 地域防災, 地盤防災, 防災ツール

技術相談  
提供可能技術:

- ・
- ・

## 研究内容:

防災に対するソフト対応を推進することで、社会全体のレジリエンスの向上を図ることを検討しています。このため、時間経過に伴う防災・減災意識の低下を防ぐために、平時から親しみを持って防災マインドを維持するアイテム(教材)の開発を進めています。



防災かるたの一例

## 提供可能な設備・機器:

| 名称・型番(メーカー) |  |
|-------------|--|
|             |  |
|             |  |
|             |  |
|             |  |

研究タイトル：

# 土砂災害リスク評価



|     |                      |         |                        |
|-----|----------------------|---------|------------------------|
| 氏名： | 辻子裕二 / TSUJIKO Yuuji | E-mail： | harima@fukui-nct.ac.jp |
| 職名： | 教授                   | 学位：     | 博士(工学)                 |

所属学会・協会：土木学会, 地盤工学会, 日本写真測量学会, 日本リモートセンシング学会, 日本自然災害学会, 環境情報科学センター, 日本雪工学会, 日本防災士会, 福井県防災士会

キーワード：防災・減災, 地域防災, 地盤防災, 防災ツール

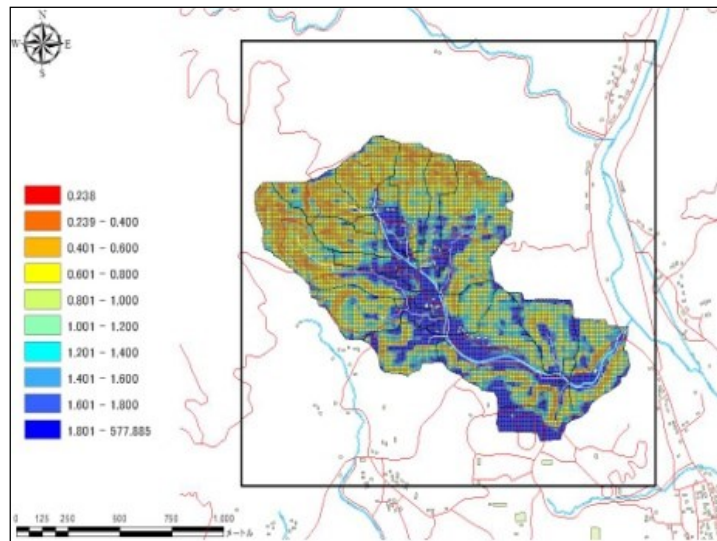
技術相談  
 提供可能技術：

・

・

## 研究内容：

土砂災害は、住民の生命に直接的に影響を及ぼす危険な災害です。このリスクを、地域という範囲ではなく、わが家(My Hazard)の観点で検討し、正しい「行動」を促すシステムづくりを進めています。



GIS による災害リスク管理

GIS による災害リスク管理

## 提供可能な設備・機器：

| 名称・型番(メーカー) |  |
|-------------|--|
|             |  |
|             |  |
|             |  |
|             |  |

研究タイトル：

# 避難行動判断システム



氏名： 辻子裕二 / TSUJIKO Yuuji      E-mail: harima@fukui-nct.ac.jp

職名： 教授      学位： 博士(工学)

所属学会・協会： 土木学会, 地盤工学会, 日本写真測量学会, 日本リモートセンシング学会, 日本自然災害学会, 環境情報科学センター, 日本雪工学会, 日本防災士会, 福井県防災士会

キーワード： 防災・減災, 地域防災, 地盤防災, 防災ツール

 技術相談  
 提供可能技術：

## 研究内容：

マルチハザード発生時に、適切な避難行動を行うための、避難判断支援システムの開発を進めております。AI(人工知能)を用いて、ビッグデータの中から最適な判断を行うシステムを検討中です。

|    | J    | K    | L    | M    | N    | O    | P    | Q    | R    | S    | T    |   |   |   |
|----|------|------|------|------|------|------|------|------|------|------|------|---|---|---|
| 1  | 川    | 海    | 車    | 避    | 避    | 指    | 下    | 係    | 添    | 災    | 家    | て | 避 | を |
| 2  | か    | か    | を    | 難    | 難    | 示    | で    | 員    | い    | 害    | 族    | け | 難 | 周 |
| 3  | ら    | ら    | 使    | 等    | 等    | を    | 係    | を    | 時    | 時    | を    | が | 誘 | 求 |
| 4  | 離    | 離    | つ    | は    | を    | 待    | 等    | し    | 要    | 要    | 迎    | 人 | 導 | め |
| 5  | れる   | れる   | て    | 使    | た    | た    | の    | 援    | 援    | え    | え    | の | を | る |
| 6  |      |      | 避    | わ    | ず    | ず    | 指    | 護    | 護    | に    | に    | 救 | す | 人 |
| 7  |      |      | 難    | ず    | に    | に    | 示    | 者    | 者    | 行    | く    | 助 | る | の |
| 8  |      |      | す    | に    | 徒    | 個    | や    | の    | の    | く    |      | 、 | 誘 | 救 |
| 9  |      |      |      | 歩    | 歩    | 人    | 誘    | 付    | 付    |      |      | 手 | 導 | 助 |
| 10 |      |      |      | で    | で    | で    | 導    | き    | き    |      |      | 当 |   | 、 |
| 11 |      |      |      |      |      |      | の    |      |      |      |      |   |   | 誘 |
| 12 |      |      |      |      |      |      |      |      |      |      |      |   |   | 導 |
| 13 |      |      |      |      |      |      |      |      |      |      |      |   |   |   |
| 14 |      |      |      |      |      |      |      |      |      |      |      |   |   |   |
| 15 |      |      |      |      |      |      |      |      |      |      |      |   |   |   |
| 16 |      |      |      |      |      |      |      |      |      |      |      |   |   |   |
| 17 |      |      |      |      |      |      |      |      |      |      |      |   |   |   |
| 18 |      |      |      |      |      |      |      |      |      |      |      |   |   |   |
| 19 |      |      |      |      |      |      |      |      |      |      |      |   |   |   |
| 20 |      |      |      |      |      |      |      |      |      |      |      |   |   |   |
| 21 |      |      |      |      |      |      |      |      |      |      |      |   |   |   |
| 22 |      |      |      |      |      |      |      |      |      |      |      |   |   |   |
| 23 |      |      |      |      |      |      |      |      |      |      |      |   |   |   |
| 24 |      |      |      |      |      |      |      |      |      |      |      |   |   |   |
| 25 |      |      |      |      |      |      |      |      |      |      |      |   |   |   |
| 26 |      |      |      |      |      |      |      |      |      |      |      |   |   |   |
| 27 |      |      |      |      |      |      |      |      |      |      |      |   |   |   |
| 28 | 0.28 | 0.31 | 0.25 | 0.16 | 0    | 0.27 | 0.06 | 0.01 | 0.05 | 0.05 | 0.21 |   |   |   |
| 02 | 0.02 | 0.02 | 0.28 | 0.33 | 0    | 0.19 | 0.11 | 0.07 | 0.18 | 0.17 | 0.28 |   |   |   |
| 03 | 0.03 | 0.04 | 0.15 | 0.23 | 0.24 | 0.23 | 0.15 | 0.34 | 0.32 | 0.1  | 0.23 |   |   |   |
| 06 | 0.17 | 0.16 | 0.13 | 0.24 | 0.23 | 0.09 | 0.15 | 0.06 | 0.13 | 0.16 | 0.15 |   |   |   |
| 01 | 0.12 | 0.13 | 0.2  | 0.24 | 0.16 | 0.2  | 0.12 | 0.12 | 0.17 | 0.12 | 0.22 |   |   |   |

避難判断の出力例

## 提供可能な設備・機器：

| 名称・型番(メーカー) |  |
|-------------|--|
|             |  |
|             |  |
|             |  |
|             |  |
|             |  |