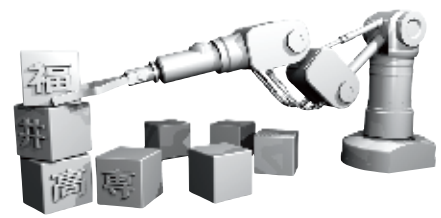


学生

Students



■本科学学生定員と現員 Number of Students (Regular Course)

(令和5年5月1日現在)
(As of May 1, 2023)

学 科 Department	定 員 Capacity		現 員 Current Enrollment										合 計 Total	
	学級 Class	学科 Department	1 年 1st		2 年 2nd		3 年 3rd		4 年 4th		5 年 5th			
			男子	女子	男子	女子	男子	女子	男子	女子	男子	女子	男子	女子
機 械 工 学 科 Department of Mechanical Engineering	40	200	36	5	38	4	34	4	36	2	34	1	178	16
電 気 電 子 工 学 科 Department of Electrical and Electronic Engineering	40	200	39	3	35	6	32	7	37	3	30	2	173	21
電 子 情 報 工 学 科 Department of Electronics and Information Engineering	40	200	37	4	39	2	36	9	31	8	37	0	180	23
物 質 工 学 科 Department of Chemistry and Biology	40	200	22	20	24	19	22	18	21	14	24	12	113	83
環 境 都 市 工 学 科 Department of Civil Engineering	40	200	25	17	26	14	28	11	30	11	29	12	138	65
合 計 Total	200	1,000	159	49	162	45	152	49	155	38	154	27	782	208

1年クラス別	F1			F2			F3			F4			F5			合計		
	男子	女子	計	男子	女子	計	男子	女子	計	男子	女子	計	男子	女子	計	男子	女子	計
	31	10	41	31	11	42	32	9	41	32	10	42	33	9	42	159	49	208

■入学志願者及び入学者数 Number of Applicants and Matriculates

(最近10年間)
(Last 10 Years)

学 科 Department	機 械 工 学 科 Department of Mechanical Engineering		電 気 電 子 工 学 科 Department of Electrical and Electronic Engineering		電 子 情 報 工 学 科 Department of Electronics and Information Engineering		物 質 工 学 科 Department of Chemistry and Biology		環 境 都 市 工 学 科 Department of Civil Engineering		合 計 Total		入 学 率 Rate	
	定 員 Capacity	男子	女子	男子	女子	男子	女子	男子	女子	男子	女子	男子		女子
平成26年度 2014	40	66	11	52	3	69	9	36	21	50	24	273	68	1.7倍
入学者 Matriculates		37	4	37	4	35	6	26	15	22	19	157	48	
平成27年度 2015	40	54	7	50	6	66	5	28	19	59	15	257	52	1.5倍
入学者 Matriculates		36	5	35	6	37	4	25	16	30	11	163	42	
平成28年度 2016	40	52	3	47	1	52	10	36	24	46	22	233	60	1.5倍
入学者 Matriculates		39	2	38	3	33	8	21	20	27	14	158	47	
平成29年度 2017	40	44	5	38	4	59	5	22	19	43	22	206	55	1.3倍
入学者 Matriculates		38	3	37	4	38	3	25	15	23	18	161	43	
平成30年度 2018	40	69	5	51	4	57	7	29	23	52	21	258	60	1.6倍
入学者 Matriculates		38	3	37	4	36	5	21	20	28	13	160	45	
令和元年度 2019	40	31	2	53	3	67	3	30	20	38	15	219	43	1.3倍
入学者 Matriculates		39	2	39	2	39	2	24	16	28	13	169	35	
令和2年度 2020	40	56	3	35	5	65	14	16	17	48	13	220	52	1.4倍
入学者 Matriculates		38	2	36	4	31	9	23	17	30	10	158	42	
令和3年度 2021	40	33	1	29	8	55	10	46	24	41	19	204	62	1.3倍
入学者 Matriculates		36	5	32	9	34	7	27	14	28	14	157	49	
令和4年度 2022	40	42	4	39	5	76	4	17	19	39	19	213	51	1.3倍
入学者 Matriculates		37	4	35	5	39	2	22	19	27	14	160	44	
令和5年度 2023	40	40	6	29	3	50	4	26	21	38	19	183	53	1.2倍
入学者 Matriculates		36	5	38	3	37	4	21	20	25	16	157	48	

学生

Students



■専攻科学生定員と現員 Number of Students (Advanced Engineering Course) (令和5年5月1日現在) (As of May 1, 2023)

専攻 Advanced Engineering Course	入学定員 Authorized Number	現員 Current Enrollment				合計 Total	
		1年 1st		2年 2nd		男子	女子
生産システム工学専攻 Production System Engineering Course	12	16	0	18	1	34	1
環境システム工学専攻 Environment System Engineering Course	8	8	8	10	7	18	15
合計 Total	20	24	8	28	8	52	16

■専攻科志願者及び入学者数 Advanced Engineering Course (最近3年間) (Last 3 Years)

専攻 Advanced Engineering Course	定員 Capacity	生産システム工学専攻 Production System Engineering Course		環境システム工学専攻 Environment System Engineering Course		合計 Total		入学率 Rate
		男子	女子	男子	女子	男子	女子	
令和3年度 2021	志願者 Applicants	25	2	11	10	36	12	1.9倍
	入学者 Matriculates	12	2	6	5	18	7	
令和4年度 2022	志願者 Applicants	19	1	11	10	30	11	1.1倍
	入学者 Matriculates	18	1	10	7	28	8	
令和5年度 2023	志願者 Applicants	31	0	12	8	43	8	1.6倍
	入学者 Matriculates	16	0	8	8	24	8	

■出身地別学生数 Number of Students According to Regions (令和5年5月1日現在) (As of May 1, 2023)

出身地	1年 1st		2年 2nd		3年 3rd		4年 4th		5年 5th		合計 Total		
	男子	女子	男子	女子	男子	女子	男子	女子	男子	女子	男子	女子	
福井県 Fukui	福井・坂井・あわら・永平寺 Fukui, Sakai, Awara&Eiheiji	86	16	75	14	76	18	74	13	73	12	384	73
	奥越 Okuetsu	4	2	3	2	7	2	6	1	15	1	35	8
	丹南 Tannan	39	23	52	22	50	22	55	19	46	9	242	95
	嶺南 Reinan	8	2	12	1	7	2	8	1	6	3	41	9
	計 Sub Total	137	43	142	39	140	44	143	34	140	25	702	185
県外 From Other Prefectures	石川県 Ishikawa Pref.		1	3				1				4	1
	滋賀県 Siga Pref.	11	2	10	4	7	3	6	2	6	1	40	12
	京都府 Kyoto Pref.	1	3		1							1	4
	大阪府 Osaka Pref.			2		1		2		1		5	1
	岐阜県 Gifu Pref.			1	1	1				2		4	1
	兵庫県 Hyogo Pref.									1		1	0
	愛知県 Aichi Pref.	3		2				1	1	1	1	7	2
	茨城県 Ibaraki Pref.									1		1	0
	三重県 Mie Pref.	3										3	0
	静岡県 Shizuoka Pref.	1				1						2	0
	奈良県 Nara Pref.	2				1						3	0
	富山県 Toyama Pref.			1								1	0
	埼玉県 Saitama Pref.			1								1	0
	千葉県 Chiba Pref.	1										1	0
	計 Sub Total	22	6	20	6	10	4	10	3	12	2	74	21
総合計 Total	159	49	162	45	150	48	153	37	152	27	776	206	

(注) 外国人留学生8名(男子6名、女子2名)を除く