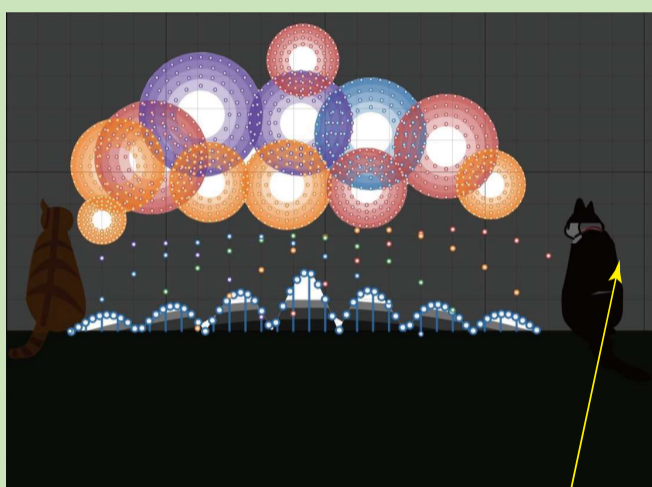


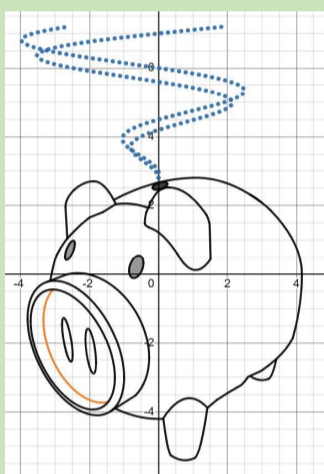
Function Graph Art Nationwide Contest

第20回

関数グラフアート 全国コンテスト



特別賞「ねこと花火」
高橋 悠 (福井工業高等専門学校)



「蚊遣り豚」
片岡 志菜 (福井工業高等専門学校)



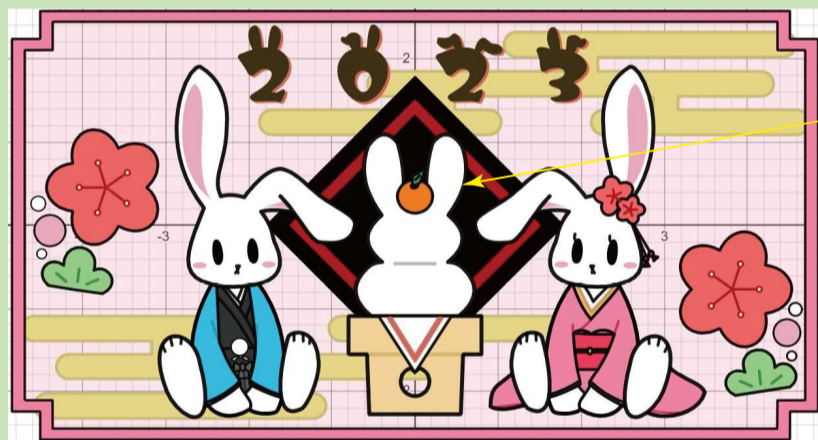
特別賞「兎よ、翔べ」
池田 知優 (島根県立松江北高等学校)

$$1.41^2(y-1.95)^2 = \{(x-17.83)^2 - 1.41(x-17.83) + (y-1.83)^2\} \\ \{(x-17.83)^2 + (y-1.83)^2\}$$

$$\left\{ y \geq \frac{0.25}{1.862}x - 1.342 \right\}$$

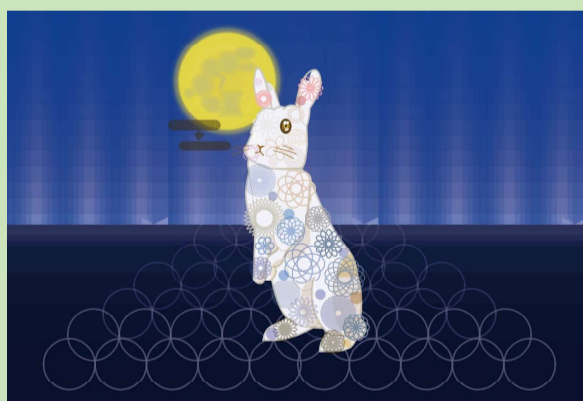
$$\left(\frac{x-18.374}{0.7} \right)^2 - \left(\frac{y-1.23}{1.1} \right)^2 \leq 1.77$$

$$\left\{ y \leq \frac{125}{931}x - 1.342 \right\} \{ 17.44 \leq x \leq 19.31 \}$$

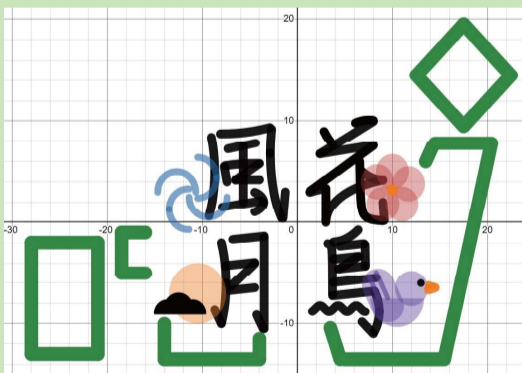


最優秀賞「ウェルカムうさぎ年」
濱田 世 (千代田区立九段中等教育学校)

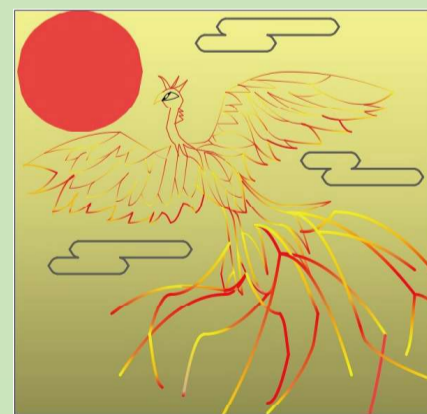
$$f(x, y) = \min(x - 0.2 + 2(y + 0.7)^2, \\ \max(\min(x + 2.16532y^2 + 0.678173y - 0.517052, \\ \max(x + 1.93y^2 + 3.01y + 0.46, \\ y + 2.357x^2 - 1.928x + 0.8353), \\ \max(-x + 0.2976y^2 - 0.293y + 0.2076, \\ x + 0.674y^2 - 0.926y - 0.295, \\ y + 3.825x^2 - 2.855x - 0.563)), -y - 1.09)$$



「月夜、見上げる」
久保 茉織 (仙台育英学園高等学校 秀光コース)



「花鳥風月」
川崎 莉穂 (田園調布学園中等部)



「鳳凰」
大河内 亮太、西淵 俊太、林 和寿 (富山県立福岡高等学校)

数学でアートだ

グラフ電卓の画面上にさまざまな関数で絵を描き
芸術性・アイデア・数式を競い合おう

2023

科研費
KAKENHI