

令和3年度・教育環境アンケート 集計結果

アンケート実施状況

令和3年度2月に実施された、教育環境アンケートの集計結果を以下に示す。

・回答率 39% (回答数 406名, 学生総数1048名)

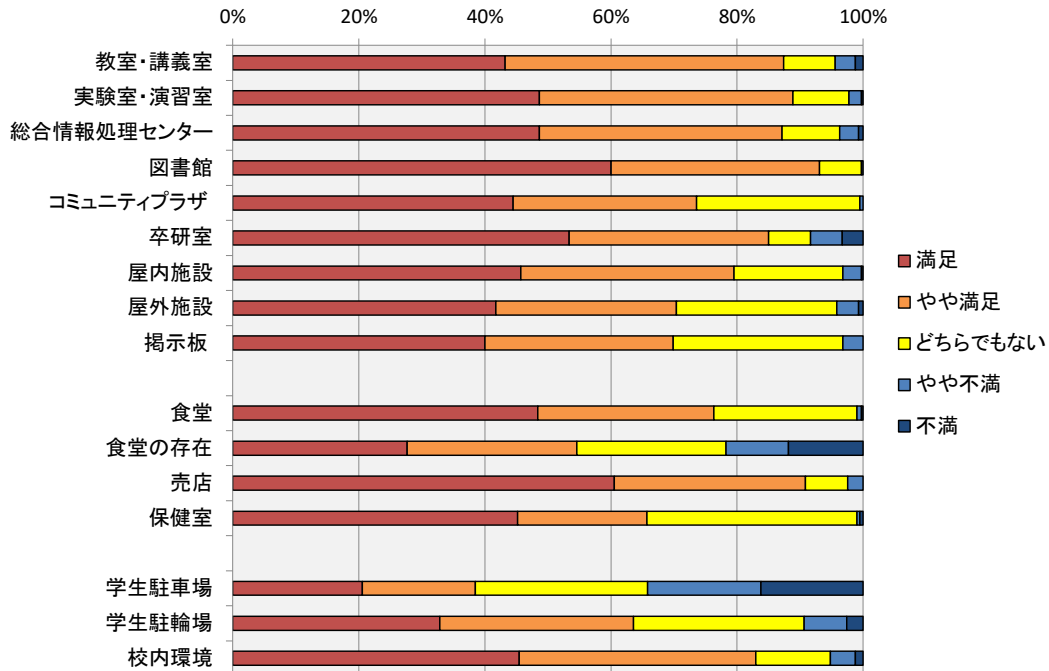
・各項目における度数は、以下の通り。

・回答の満足:5,不満:1の回答に対する度数に応じて満足:100点,不満:0点として集計した。

回答結果	満足					不満足		R2年度比 満足度増減
	5	4	3	2	1	満足度		
2. 教育施設およびその利用に関して								
2.1 教室・講義室	43%	44%	8%	3%	1%	81%	-1	
2.2 実験室・演習室	49%	40%	9%	2%	0%	84%	-1	
2.3 総合情報処理センター	49%	39%	9%	3%	1%	83%	0	
2.4 図書館	60%	33%	7%	0%	0%	88%	0	
2.5 コミュニティプラザ	44%	29%	26%	0%	0%	79%	-2	
2.6 卒研室	53%	32%	7%	5%	3%	82%	-5	
2.7 屋内施設	46%	34%	17%	3%	0%	80%	-2	
2.8 屋外施設	42%	29%	25%	3%	1%	77%	-1	
2.9 掲示板	40%	30%	27%	3%	0%	77%	0	
3. 福利厚生施設およびその利用に関して								
3.1 食堂	48%	28%	23%	1%	0%	81%	-2	
3.2 食堂の存在	28%	27%	24%	10%	12%	62%		
3.3 売店	60%	30%	7%	2%	0%	87%	0	
3.4 保健室	45%	20%	33%	0%	0%	77%	-2	
4. その他の施設およびその利用に関して								
4.1 学生駐車場	21%	18%	27%	18%	16%	52%	-11	
4.2 学生駐輪場	33%	31%	27%	7%	3%	71%	-5	
4.3 校内環境	45%	38%	12%	4%	1%	80%	1	

※満足を100点,不満を0点として集計

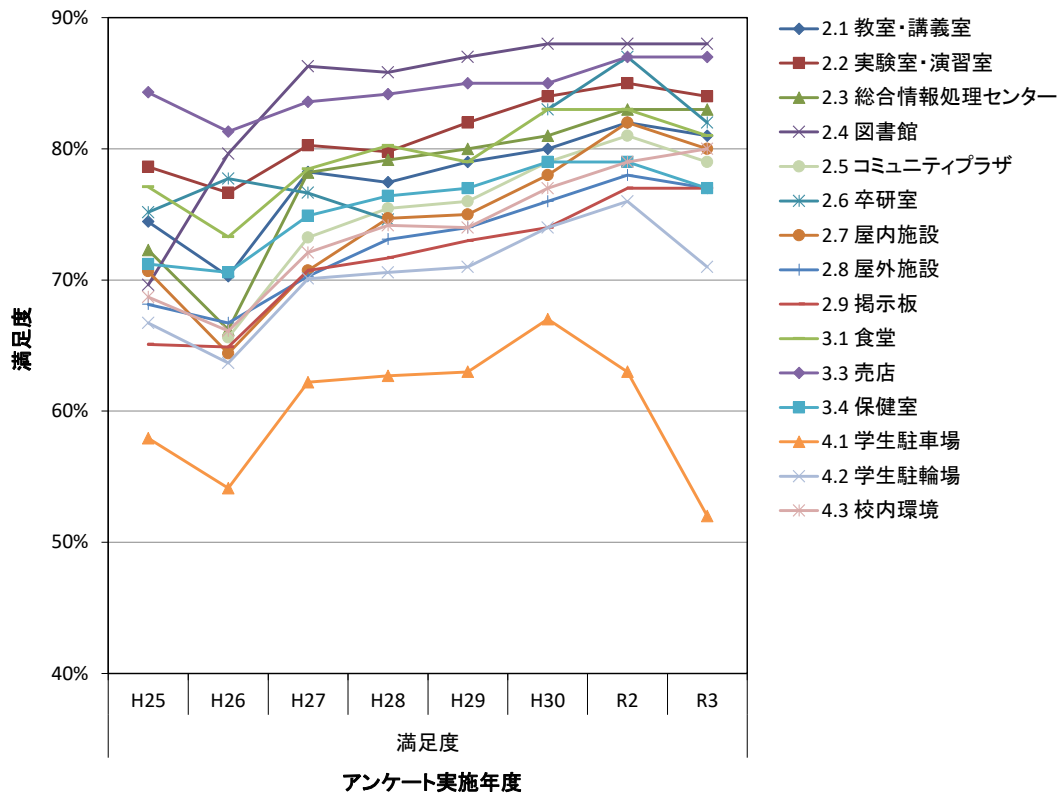
各項目別の回答



満足度の年度変化は、以下の通り。

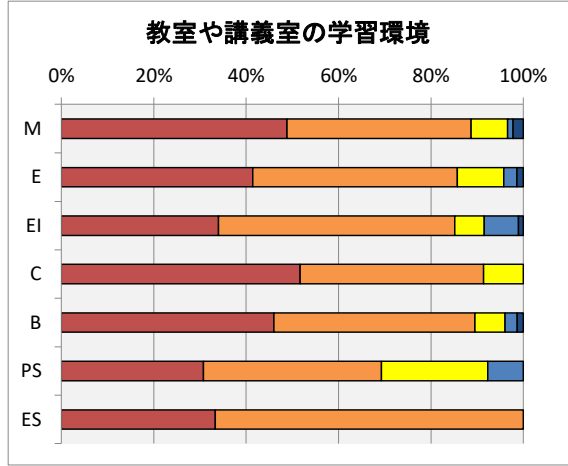
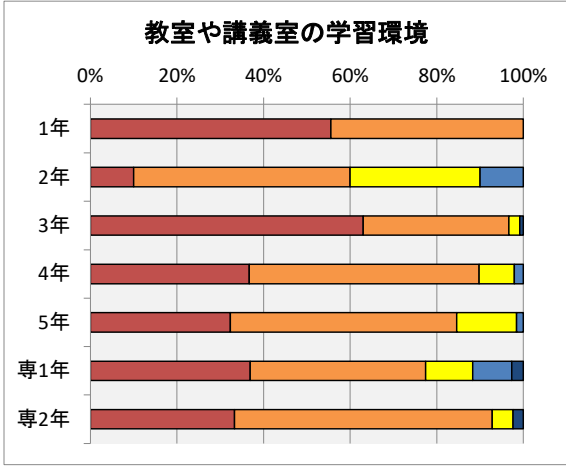
各項目別の満足度変化	満足度								
	H25	H26	H27	H28	H29	H30	R2	R3	
2.1 教室・講義室	74%	70%	78%	77%	79%	80%	82%	81%	
2.2 実験室・演習室	79%	77%	80%	80%	82%	84%	85%	84%	
2.3 総合情報処理センター	72%	66%	78%	79%	80%	81%	83%	83%	
2.4 図書館	70%	80%	86%	86%	87%	88%	88%	88%	
2.5 コミュニティプラザ		66%	73%	75%	76%	79%	81%	79%	
2.6 卒研室	75%	78%	77%	75%		83%	87%	82%	
2.7 屋内施設	71%	64%	71%	75%	75%	78%	82%	80%	
2.8 屋外施設	68%	67%	70%	73%	74%	76%	78%	77%	
2.9 掲示板	65%	65%	71%	72%	73%	74%	77%	77%	
3.1 食堂	77%	73%	78%	80%	79%	83%	83%	81%	
3.2 食堂の利用価値								62%	
3.3 売店	84%	81%	84%	84%	85%	85%	87%	87%	
3.4 保健室	71%	71%	75%	76%	79%	79%	79%	77%	
4.1 学生駐車場	58%	54%	62%	63%	63%	67%	63%	52%	
4.2 学生駐輪場	67%	64%	70%	71%	71%	74%	76%	71%	
4.3 校内環境	69%	66%	72%	74%	74%	77%	79%	80%	
回答率	74.1%	87.4%	84.9%	86.1%	62%	48%	49%	39%	

満足度の年度変化

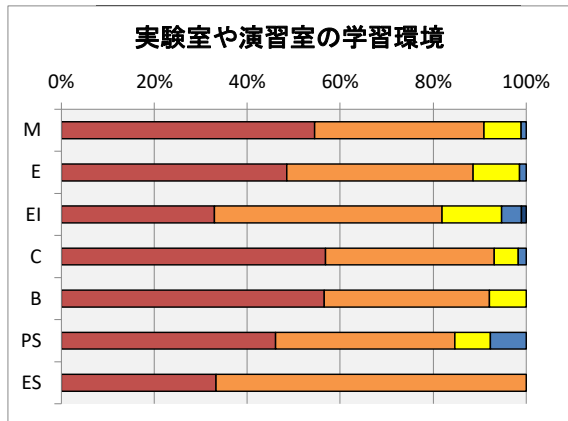
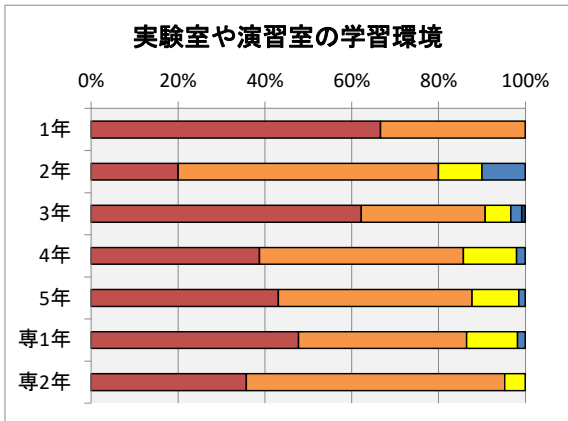


各項目の集計結果は、以下の通り。

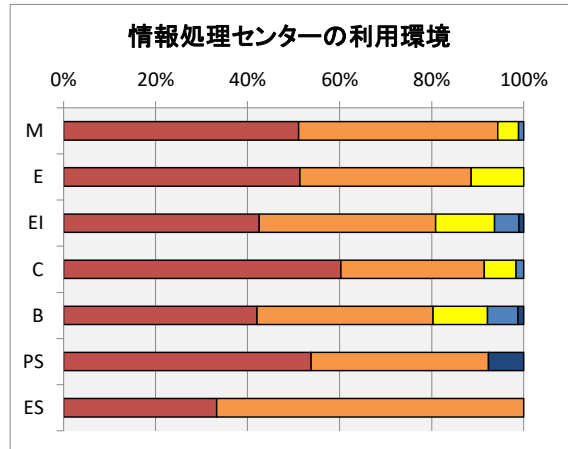
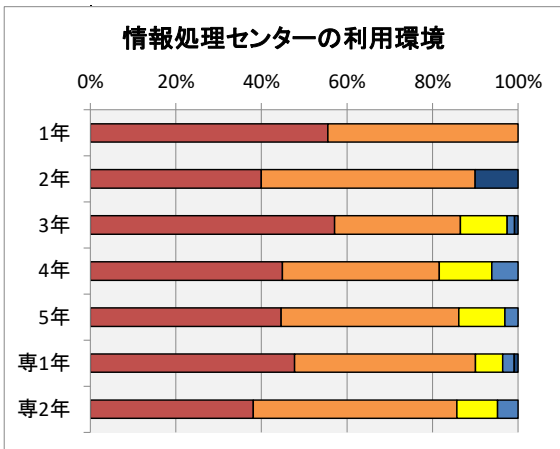
2.1 教室や講義室の学習環境に満足していますか？



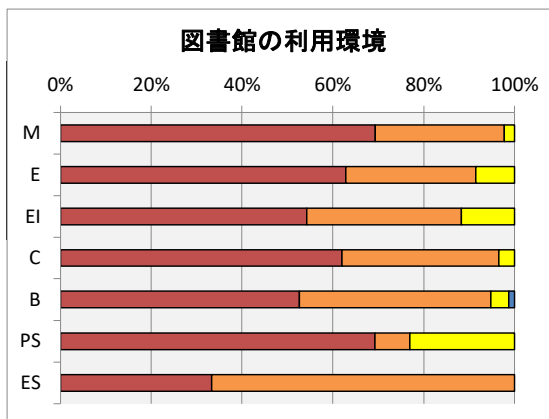
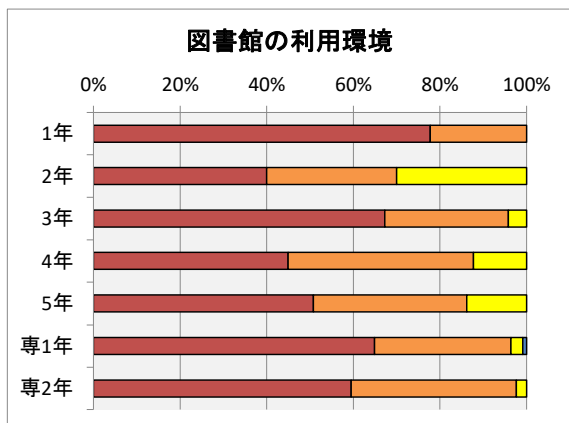
2.2 実験室や演習室の学習環境に満足していますか？



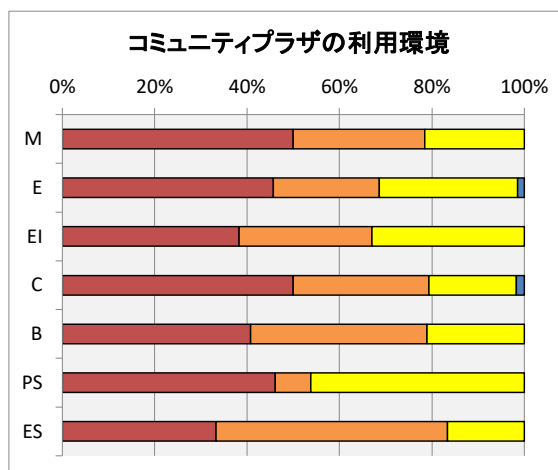
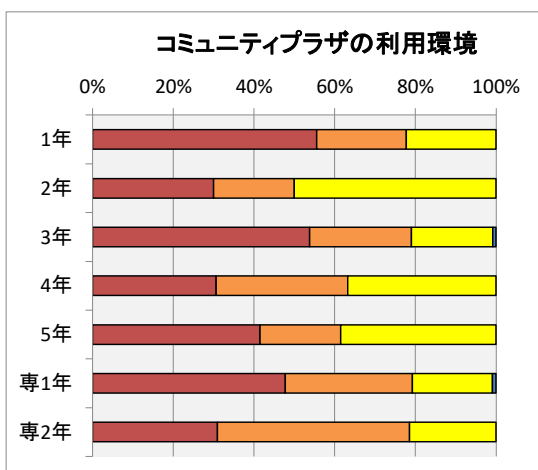
2.3 総合情報処理センターの利用環境に満足していますか？



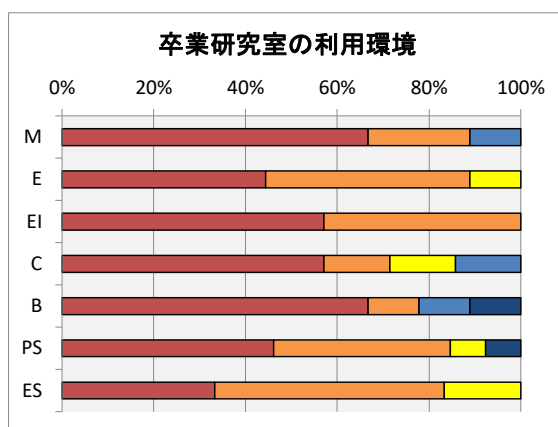
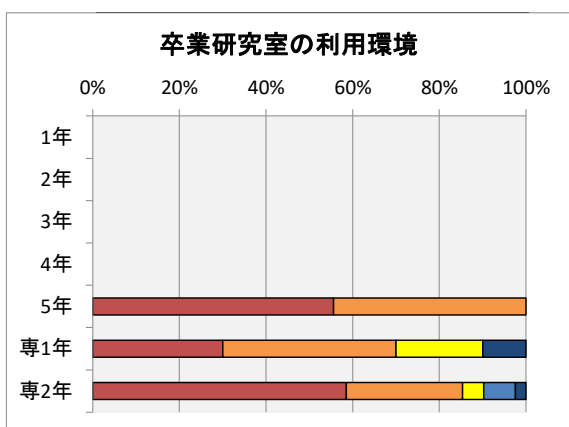
2.4 図書館の利用環境に満足していますか？



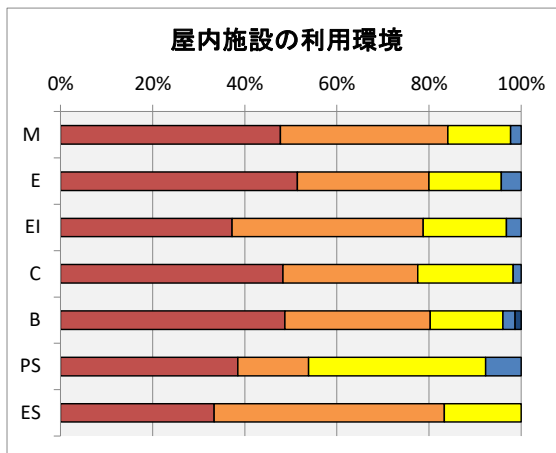
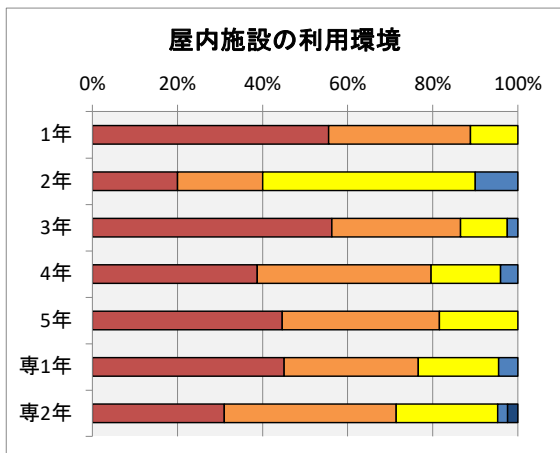
2.5 コミュニティプラザの利用環境に満足していますか？



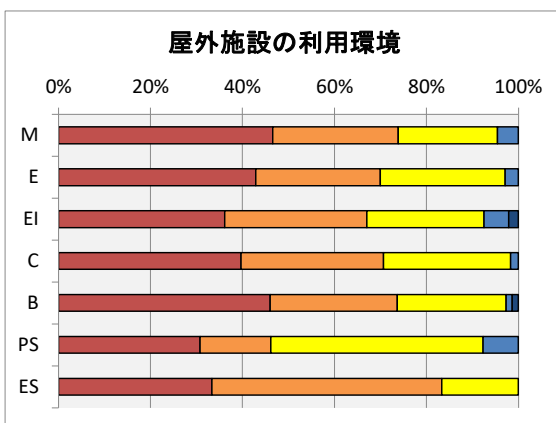
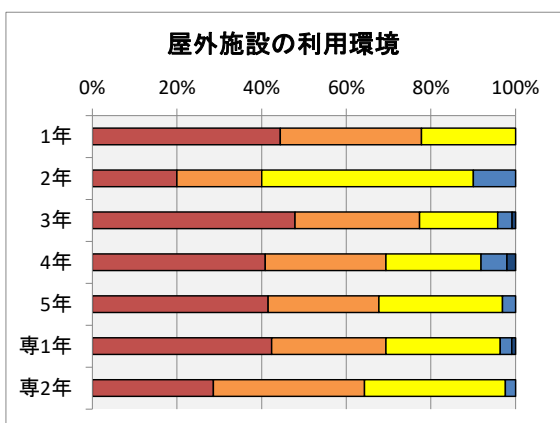
2.6 卒業研究室の利用環境に満足していますか？



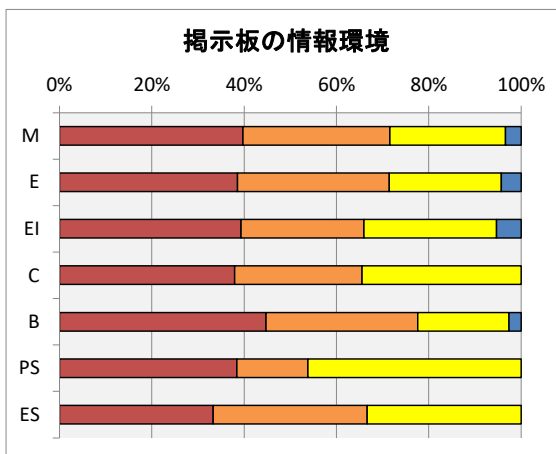
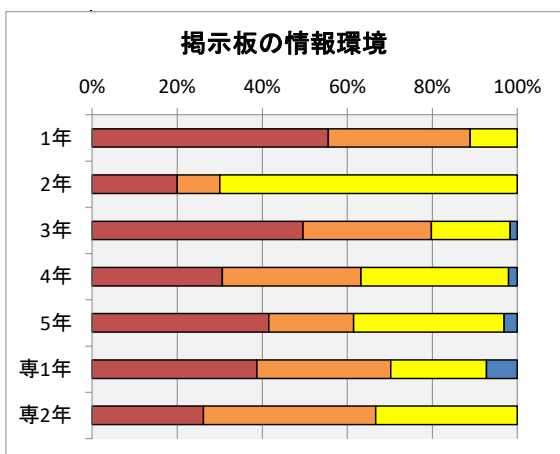
2.7 屋内施設(体育館・武道館等)の利用環境に満足していますか？



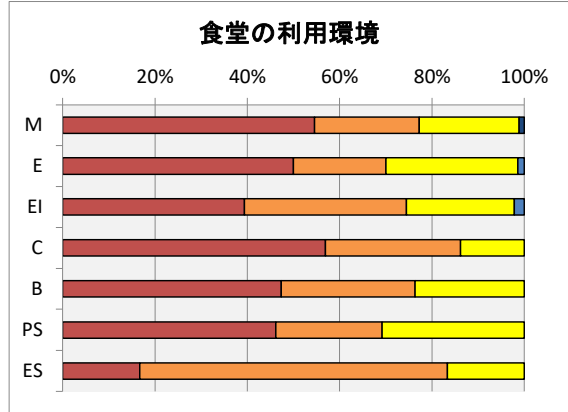
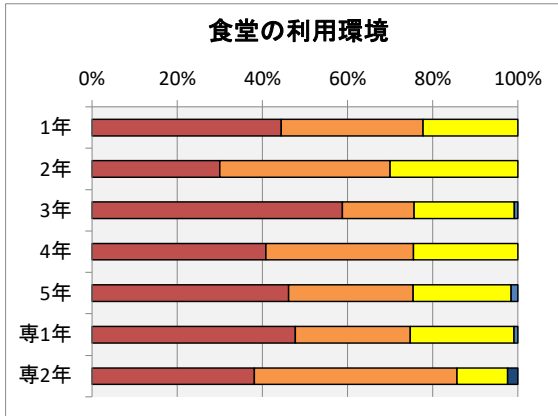
2.8 屋外施設(プール・グラウンド・野球場・テニスコートなど)の利用環境に満足していますか？



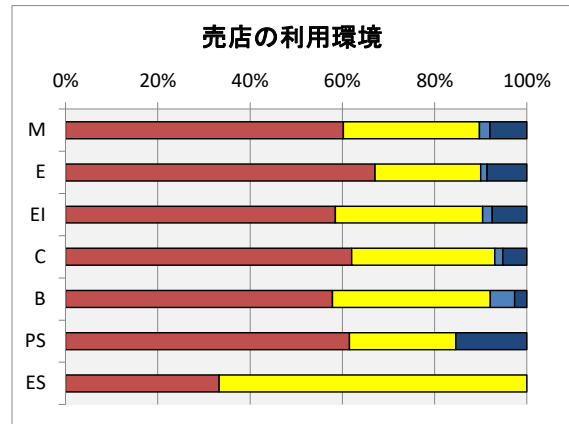
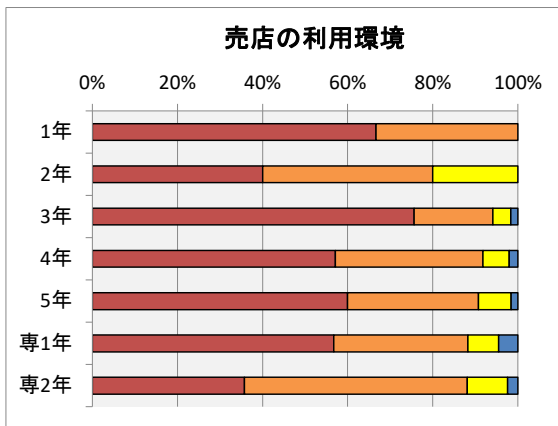
2.9 掲示板による情報環境に満足していますか？



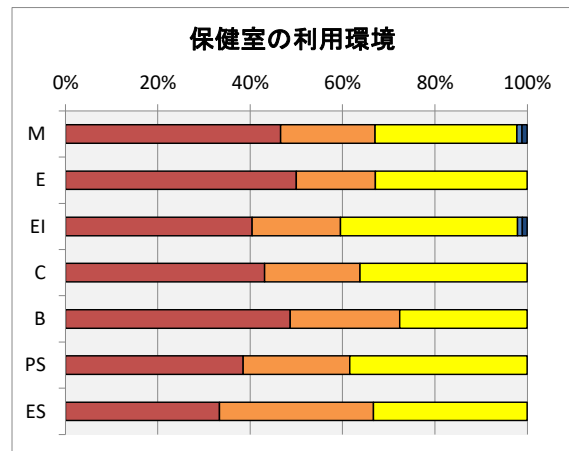
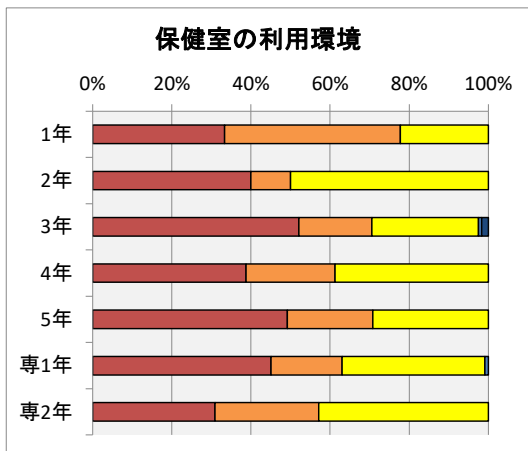
3.1 食堂の利用環境・サービスに満足していますか？



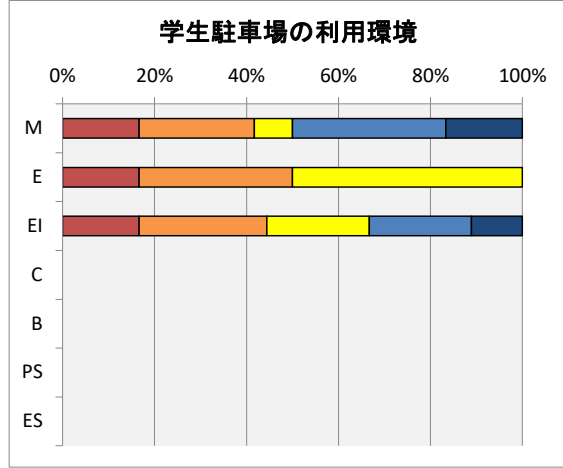
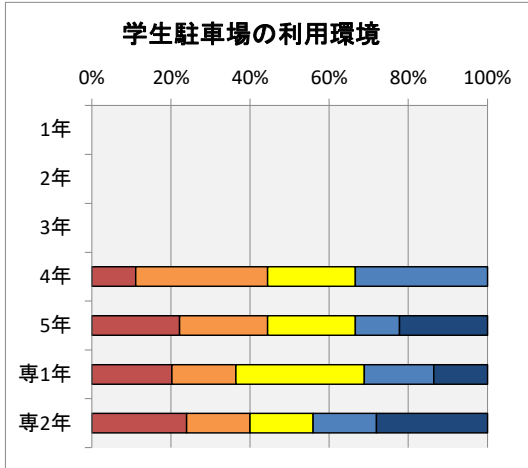
3.3 売店の利用環境・サービスに満足していますか？



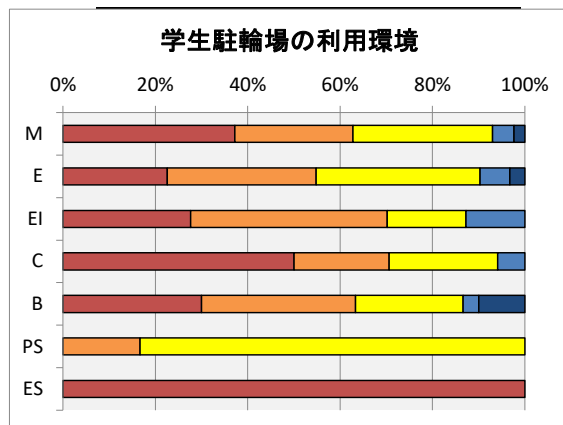
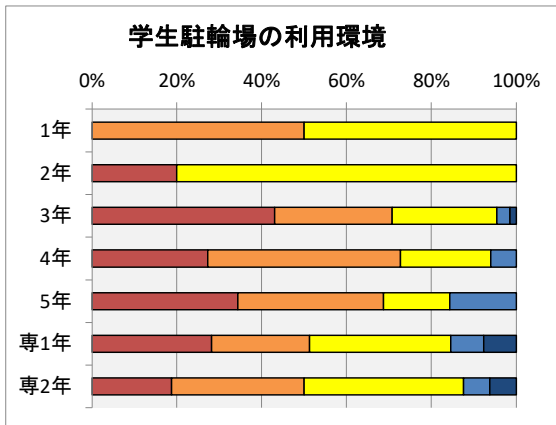
3.4 保健室の利用環境に満足していますか？



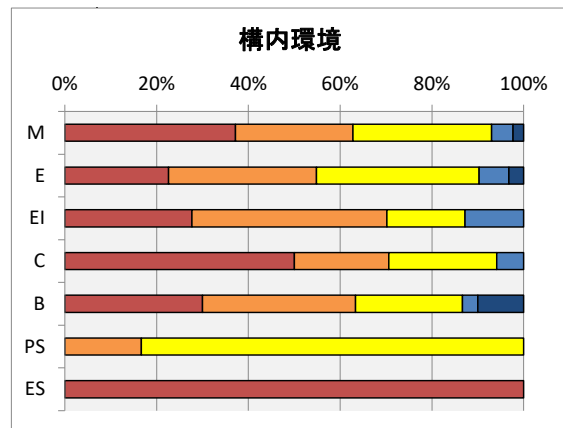
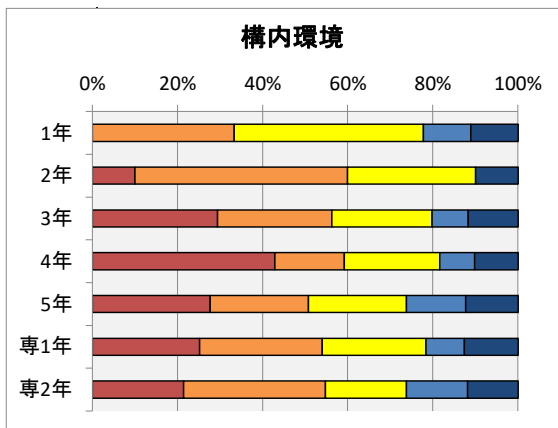
4.1 学生駐車場の利用環境に満足していますか？



4.2 学生駐輪場の利用環境に満足していますか？



4.3 構内道路・通路・休息場所・美化などの校内環境に満足していますか？



3.2 学生食堂がなくなると困りますか？

