

研究タイトル：

河川の土砂堆積や海岸の汀線変化など，流れや波の解析



氏名： 田安 正茂 / TAYASU Masashige E-mail: tayasu@fukui-nct.ac.jp

職名： 教授 学位： 博士(工学)

所属学会・協会： 土木学会, 日本流体力学会, 応用生態工学会

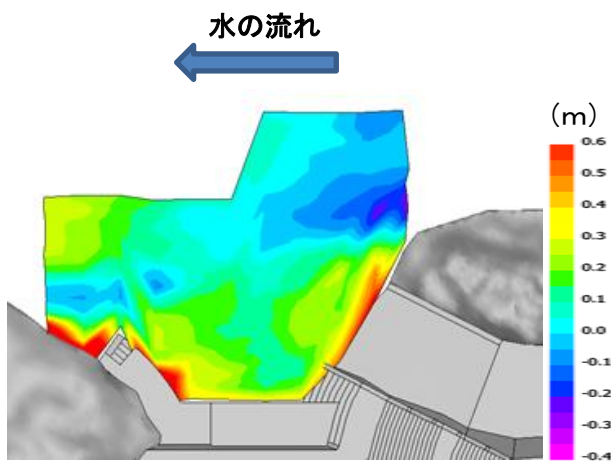
キーワード： 氾濫解析, 河道内土砂堆積, 漂砂, 海岸地形変化

技術相談
提供可能技術：
・河道内や水路内の流れに関する技術について
・海岸の砂浜や構造物に関する技術について

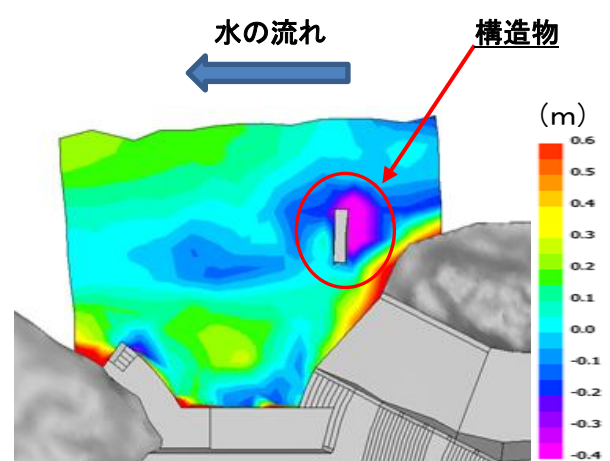
研究内容：

- 水面利用施設に堆積する土砂を抑制する構造物を検討し，その効果を検証する。

高水敷を凹状に設置された水面利用施設内に土砂が堆積する。そこで，構造物を設置し，流れを施設内に引き込んで，土砂の体積を抑制する。



構造物設置前の河床地形



構造物設置後の河床地形

- 砂浜の汀線変化や河口位置の変化について，計測したデータから砂移動のメカニズムを把握する。

航空写真で比較すると



2009年～2011年に週1回の現地計測を実施した。3年間のデータを基に検討中。

提供可能な設備・機器：

名称・型番(メーカー)

水理実験装置 開水路 (D0.6m,H0.4m,L9.0m) 最大流量 2.4m ³ /min	断面2次元造波水路 (D0.6m,H0.8m,L24.0m) 最大波高 20cm
水理実験装置 管水路 (φ80,φ50,L4.0m) 最大流量 2.4m ³ /min	