

研究タイトル：

保育分野の ICT 化促進と地域連携教育



氏名： 内藤 岳史 / NAITOU Takefumi E-mail: naitou@fukui-nct.ac.jp

職名： 技術専門員 学位： 学士(工学)

所属学会・協会： こども DX 推進協会

キーワード： 保育 DX, AI 午睡チェック, 地域連携教育, 業務効率化, RPA, IoT, 情報セキュリティ

技術相談

提供可能技術：

- ・ICT を用いた業務効率化に関する内容
 - －システムの構築
 - －RPA による業務自動化
- ・通信規格として LoRa を用いる IoT システムの構築
- ・情報処理安全確保支援士として、情報セキュリティ全般に関する内容

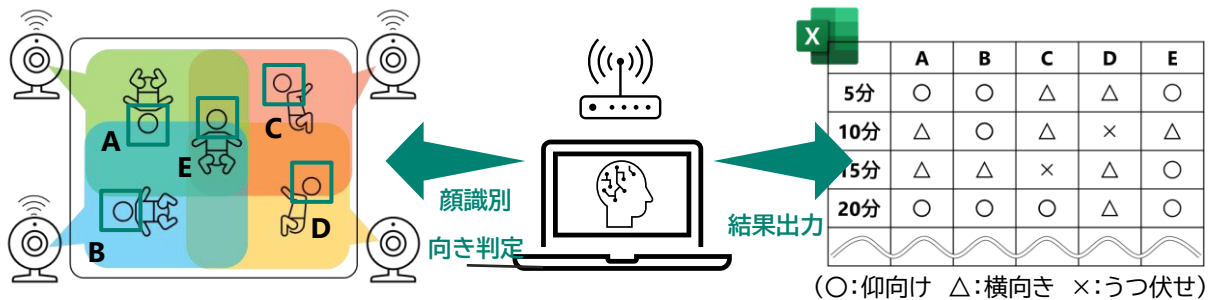
研究内容：

【地域保育園を ICT でサポート】

ICT により地域保育園の業務負担を軽減するシステムの研究を行っています。

午睡チェックシステム

- 市販のウェブカメラ等を使用し、複数カメラの画像を統合
- AI にて園児の顔を識別、顔向きを検出
- 検出結果をファイル出力



QR コードを用いた登降園システム

- QR コードと RPA を用い園児の登降園時間を記録
- BI ツールにて登降園状況を可視化

【センサーネットワーク】

省電力長距離無線通信 (LPWA) の一種である, LoRa を通信手段とする IoT システムの構築に関する研究を行っています。

(例) 環境放射線の測定データ可視化

